



Plakatgestaltung



Erstellt ein Plakat über Auschwitz I (Stammlager).

Nutzt dafür den Plan und eure Notizen von Arbeitsblatt 5. Ihr erhaltet Screenshots aus der 360-Grad-Dokumentation sowie verschiedene Fotos. Alle Bilder stammen aus der Nachkriegszeit, auch die Schwarz-Weiß-Aufnahmen.

So geht ihr vor:



1. Seht euch die Fotos und Screenshots genau an. Welche Orte könnt ihr erkennen? Ordnet die Bilder den Orten aus eurer Liste zu.

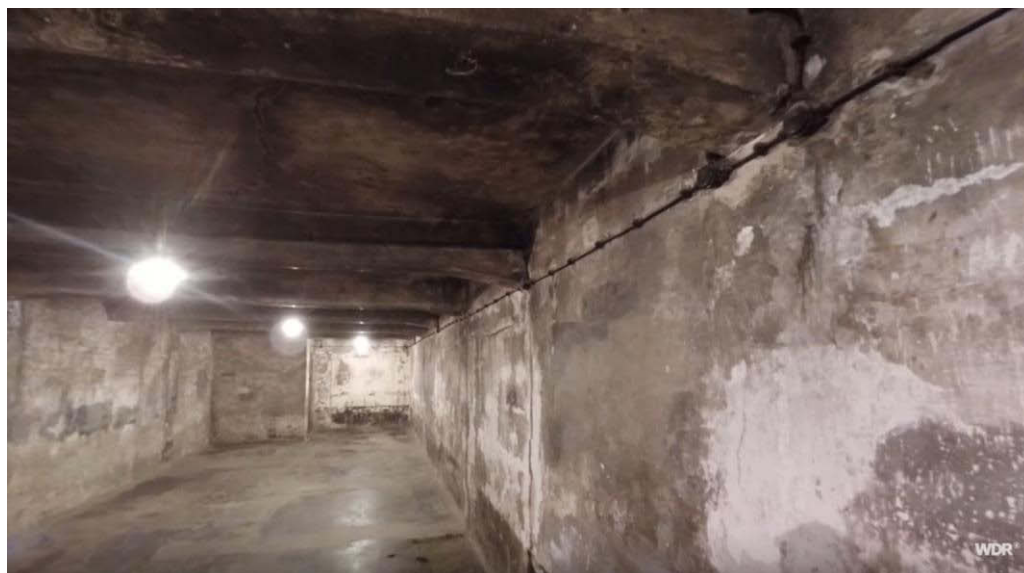
2. Gestaltet nun euer Plakat. Verwendet sowohl Informationen aus dem Text von Arbeitsblatt 5 als auch die Bilder.

- Nehmt die Karte als Ausgangspunkt.
- Wählt aus, welche Fotos ihr auf euer Plakat kleben wollt.
- Überlegt, wie ihr die einzelnen Bilder und Texte anordnen wollt.



„Todeswand“ Auschwitz I

Rechte: Alfred Strobel/SZ Photo/laif



Ehemalige Gaskammer Auschwitz I

Rechte: WDR



Tor Stammlager Auschwitz I

Rechte: WDR



Block Nr. 10 in Auschwitz I, wo medizinische Experimente durchgeführt wurden
Rechte: imago stock&people



Der Block Nr. 11 in Auschwitz I: der ehemalige Lagerarrest
Rechte: Frank Schumann, picture alliance / zb



Stacheldrahtzaun Auschwitz I

Rechte: IBERFOTO, INTERFOTO