

## Arbeitsblatt 1

zur Sendung „total phänomenal – Superaugen“  
im SWR Fernsehen » DVD-Signatur Medienzentren 46800193 » Sendung online: planet-schule.de/x/superaugen

# Superaugen – Superschutz!

Dass das Auge ein ganz besonders wichtiges Organ für uns ist, erkennt man schon an den vielen Schutzeinrichtungen, mit denen es ausgestattet ist.

 **Führe mit einem/einer Partner\*in die folgenden Versuche durch – seid dabei vorsichtig und rücksichtsvoll –, beschrifte dann die Abbildung unten und fülle die Tabelle aus!**

### Versuch 1

**Durchführung:** Dein/e Partner\*in beugt den Kopf leicht zurück. Träufle nun wenige Tropfen Wasser mit einer Pipette an verschiedene Stellen auf seine/ihre Stirn. Danach wird der Kopf wieder aufgerichtet.

**Beobachtung:** \_\_\_\_\_

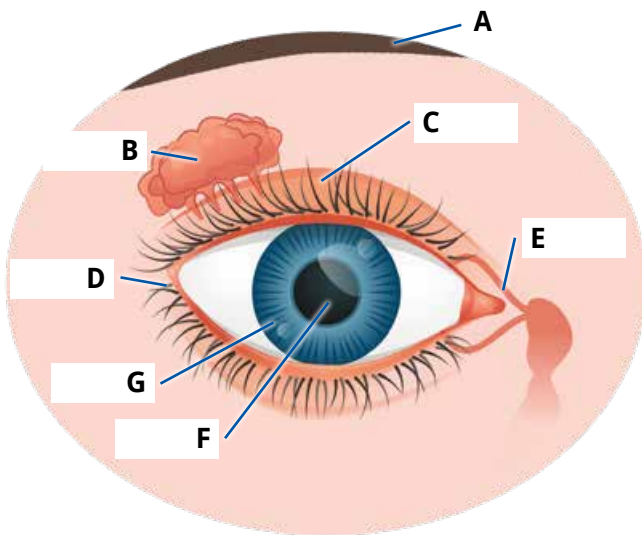
**Erklärung:** \_\_\_\_\_

### Versuch 2

**Durchführung:** Puste vorsichtig von der Seite aus etwa 10 cm Entfernung auf das geöffnete Auge deines/r Partners/in.

**Beobachtung:** \_\_\_\_\_

**Erklärung:** \_\_\_\_\_



**Braue Lid Tränenrüse Iris  
Pupille Tränenkanal Wimpern**

.....  
**Schutz vor Austrocknen (3x)**  
**Schutz vor Schweiß (1x)**  
**Schutz vor Fremdkörpern (4x)**  
**Schutz vor starkem Lichteinfall (2x)**

	Schutzeinrichtung	Aufgabe
A		
B		
C		
D		
E		
F		
G		