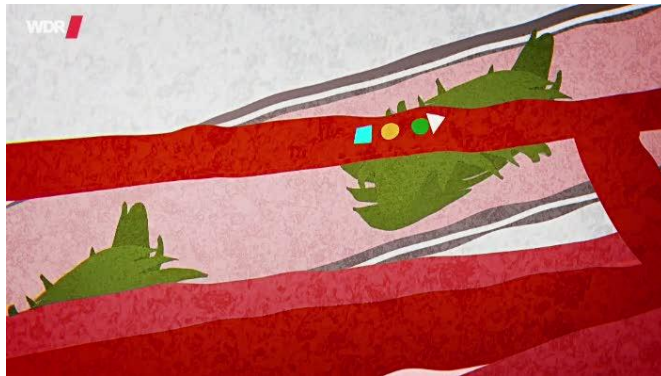


Wie die Milch entsteht



Um einen Liter Milch zu produzieren, müssen 500 Liter Blut durch das Euter einer Kuh fließen. Was genau passiert wo bei der Entstehung der Milch?



Im Verdauungstrakt:

Die Kuh frisst und verdaut die Nahrung. Die Nährstoffe aus der Nahrung werden dabei ins Blut aufgenommen.



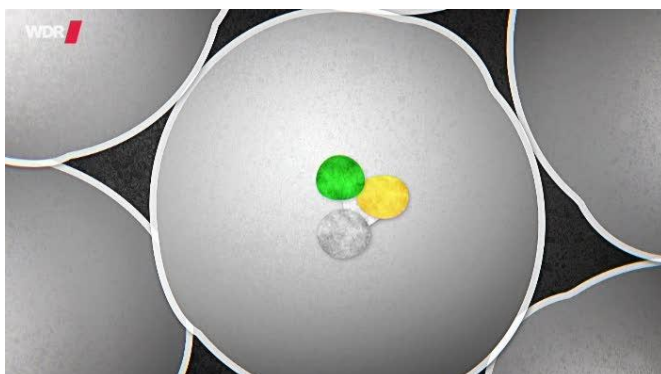
Im Blut:

Das Blut transportiert die Nährstoffe aus der Nahrung zum Euter. Dort verzweigen sich die Blutgefäße zu einem dichten Netz.



Im Drüsengewebe:

Hier wandern die Nährstoffe aus den feinen Blutgefäßen in die Milchbildungszellen.



In den Milchbildungszellen:

Eiweiße, Vitamine und Fette werden in diesen Zellen umgebaut und in Milch umgewandelt.