

### Das Leben einer Milchkuh

Lies dir diese Tagebuch-Einträge durch:



- Das Milchkuhjahr – ein ewiger Kreislauf
- Alles hat ein Ende



Was erfährst du über die Zusammenhänge von Milch, Kalben und Besamung?

Damit Kühe Milch geben, müssen sie nach dem Kalben immer wieder besamt werden. Das passiert auf Uschis Hof 50 bis 70 Tage nach der letzten Kalbung. Durch diesen Kreislauf gibt Uschi an rund 300 Tagen im Jahr Milch. Sechs Wochen vor der Geburt eines Kalbes wird sie trocken gestellt und gibt bis dahin keine Milch mehr.

Was erfährst du über die Lebenserwartungen von Milchkühen?

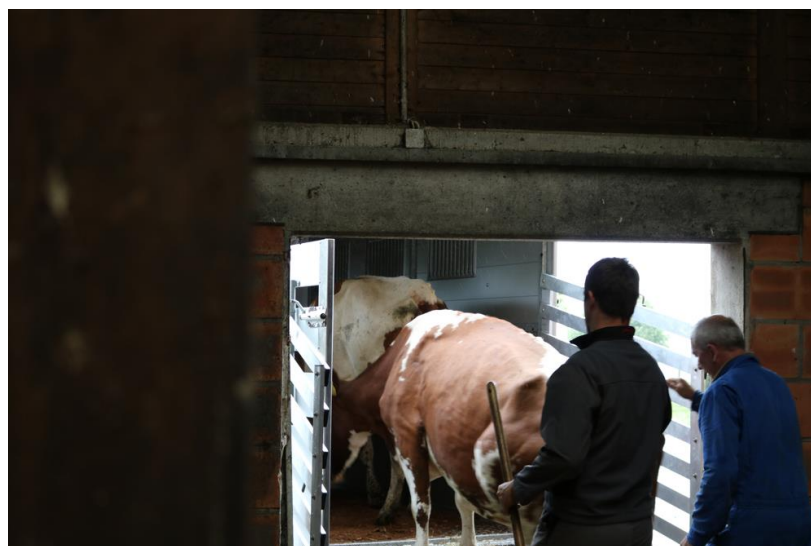
Milchkühe werden in Deutschland durchschnittlich 5,5 Jahre alt. Auf Uschis Hof liegt der Schnitt mit 6,2 Jahren etwas höher.

Wie lange geben die Kühe auf den drei unterschiedlichen Höfen Milch?

Auf Uschis Hof haben die Milchkühe im Schnitt 3,2 Laktationen. Auf Emmas und Connies Hof liegt die Nutzungsdauer im Durchschnitt bei 37 Monaten. Das ist auch der Durchschnitt für ganz Deutschland.

Aus welchen Gründen werden Milchkühe irgendwann zur Schlachtung gegeben?

Die meisten Kühe kommen zum Schlachter, weil sie nicht mehr trächtig werden – also unfruchtbar sind. Weitere Gründe sind Probleme mit dem Euter oder Erkrankungen der Klauen und Gliedmaßen.



© Rechte: WDR