

1B: Die Kuh als Nutztier

Mensch und Kuh – eine lange Geschichte

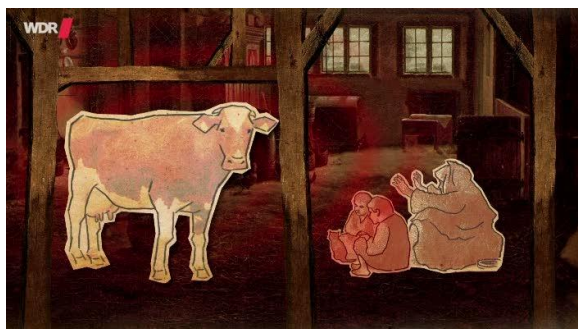


Wann sah die Haltung von Kühen wie aus? Fülle die Lücken!



Vor 10.000 Jahren:

Schon vor 10.000 Jahren machten die Menschen Kühe zu sogenannten _____. Sie molken die Kühe, um ihre Milch zu trinken. Später spannten sie die Tiere auch vor ihre Pflüge. Und die Menschen aßen das _____ der Kühe.



Im Mittelalter:

Im Mittelalter lebten die Kühe im _____ oft mit den Menschen im Haus. So diente ihre Körperwärme als Heizung. Später fingen die Bauern an, Kühe in Ställen zu halten, damit sie den Kuhmist besser einsammeln konnten. Der Mist gaben sie als _____ auf die Felder, um eine bessere Ernte zu bekommen.



Nach dem zweiten Weltkrieg:

Nach dem zweiten Weltkrieg bekamen die Bauern Strom und es wurden _____ erfunden. Damit ging das Melken viel schneller als von Hand. Das war wichtig, denn immer mehr Menschen wollten Milch und _____ haben.



Heute:

Heute gibt es Melkroboter. Sie finden die _____ der Kühe selbstständig. Beim Melken kontrollieren sie gleichzeitig, wie viel Milch eine Kuh gibt und ob die Milch in Ordnung ist.

Butter Dünger Fleisch Melkmaschinen Nutztieren Ställen Winter Zitzen