



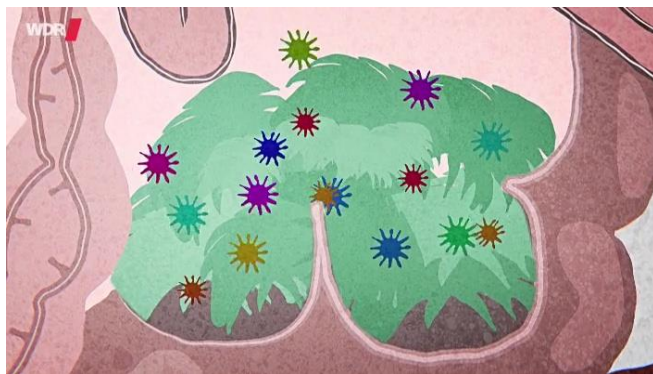
## Die Kuh und ihre Mägen

### Was passiert bei der Verdauung?



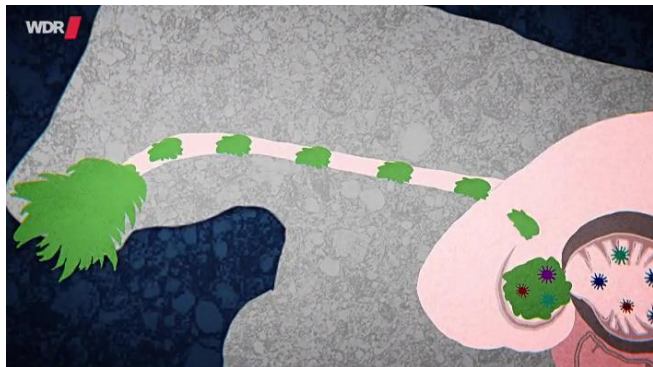
#### Pansen:

Zunächst kommt das **Gras** in den Pansen. Das ist der größte **Magen**. Er kann bis zu 60 kg Futter aufnehmen. Hier landet das Gras fast unzerkaut.



#### Pansen:

**Bakterien** und winzige Lebewesen helfen dort die Gras-Zellwände aufzuspalten.



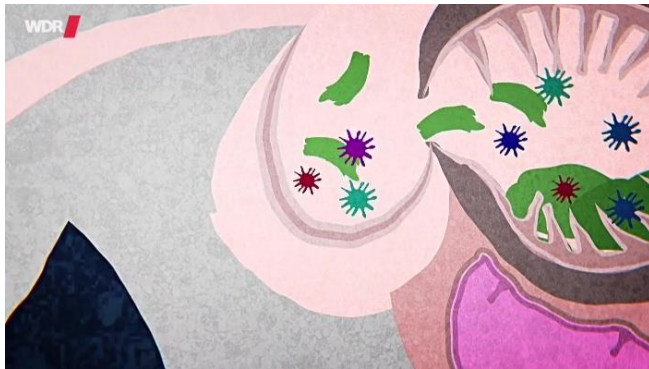
#### Netzmagen:

Ist der Pansen voll, beginnt die Kuh, das Gras wiederzukäuen. Dazu wird das Gras durch den Netzmagen zurück ins **Maul** geschickt.



#### Maul:

Durch das wiederholte **Kauen** wird das Gras immer kleiner und mit Speichel vermischt, der das Futter besser rutschen lässt. An einem Tag produziert eine Kuh beim Widerkäuen bis zu 200 Liter **Speichel**.



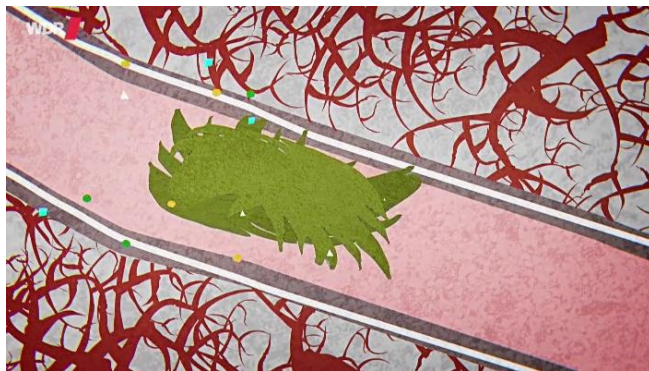
**Blättermagen:**

Erst nach einigen **Tagen** ist das Gras klein genug. Nun kommt das Gras in den Blättermagen. Dort wird dem Gras das **Wasser** entzogen.



**Labmagen:**

Der letzte Magen heißt Labmagen. Der Labmagen produziert die **Magensäure**. Durch die Magensäure wird das Kuh-Futter noch besser zerlegt.



**Darm:**

Im Darm geht die Verdauung der Kuh-Nahrung weiter, bis fast alle Bestandteile der **Nahrung** aufgenommen worden sind.



**... was übrig bleibt:**

Die **Stoffe**, die der Körper nicht benötigt, werden ausgeschieden.

Bakterien Kauen Magen Magensäure Maul Nahrung Speichel Stoffe  
Tagen Wasser