



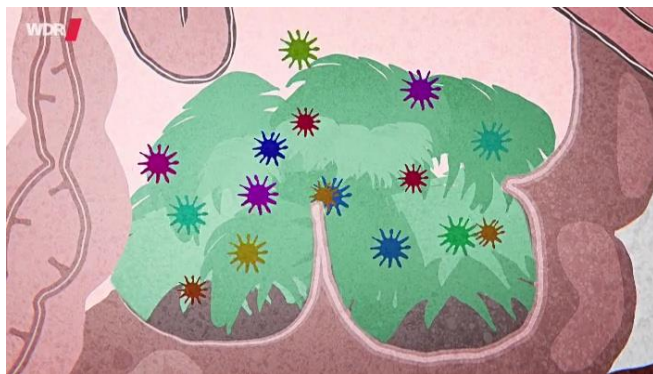
Die Kuh und ihre Mägen

Was passiert bei der Verdauung? Fülle die Lücken!



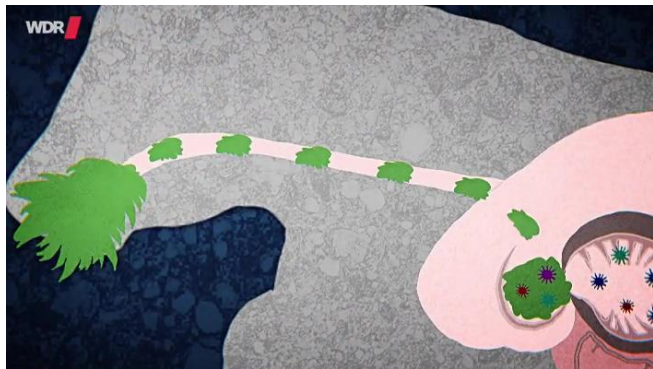
Pansen:

Zunächst kommt das _____ in den Pansen. Das ist der größte _____. Er kann bis zu 60 kg Futter aufnehmen. Hier landet das Gras fast unzerkaut.



Pansen:

_____ und winzige Lebewesen helfen dort die Gras-Zellwände aufzuspalten.



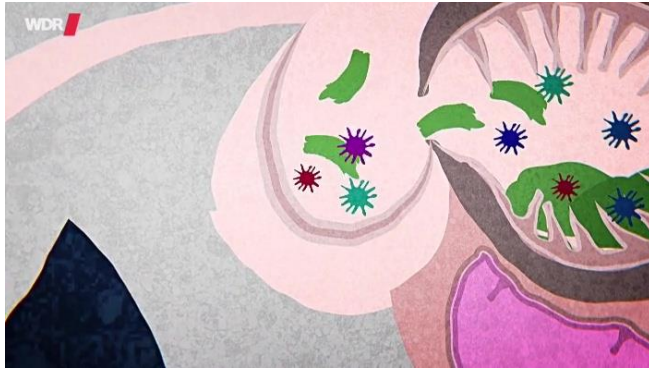
Netzmagen:

Ist der Pansen voll, beginnt die Kuh, das Gras wiederzukäuen. Dazu wird das Gras durch den Netzmagen zurück ins _____ geschickt.



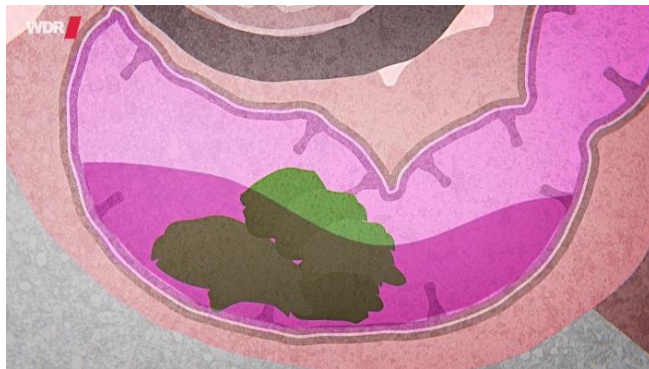
Maul:

Durch das wiederholte _____ wird das Gras immer kleiner und mit Speichel vermischt, der das Futter besser rutschen lässt. An einem Tag produziert eine Kuh beim Widerkäuen bis zu 200 Liter _____.



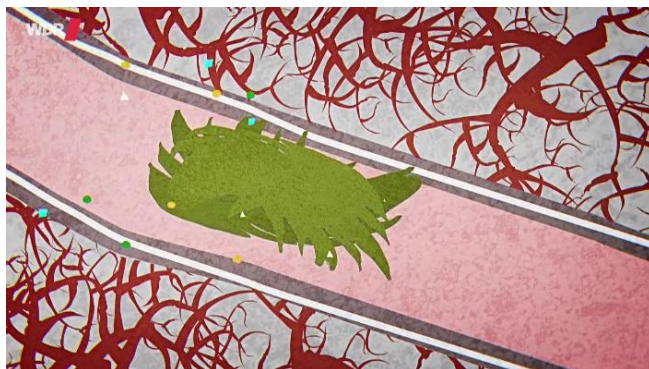
Blättermagen:

Erst nach einigen _____ ist das Gras klein genug. Nun kommt das Gras in den Blättermagen. Dort wird dem Gras das _____ entzogen.



Labmagen:

Der letzte Magen heißt Labmagen. Der Labmagen produziert die _____. Durch die Magensäure wird das Kuh-Futter noch besser zerlegt.



Darm:

Im Darm geht die Verdauung der Kuh-Nahrung weiter, bis fast alle Bestandteile der _____ aufgenommen worden sind.



... was übrig bleibt:

Die _____, die der Körper nicht benötigt, werden ausgeschieden.

Bakterien Kauen Magen Magensäure Maul Nahrung Speichel Stoffe
Tagen Wasser