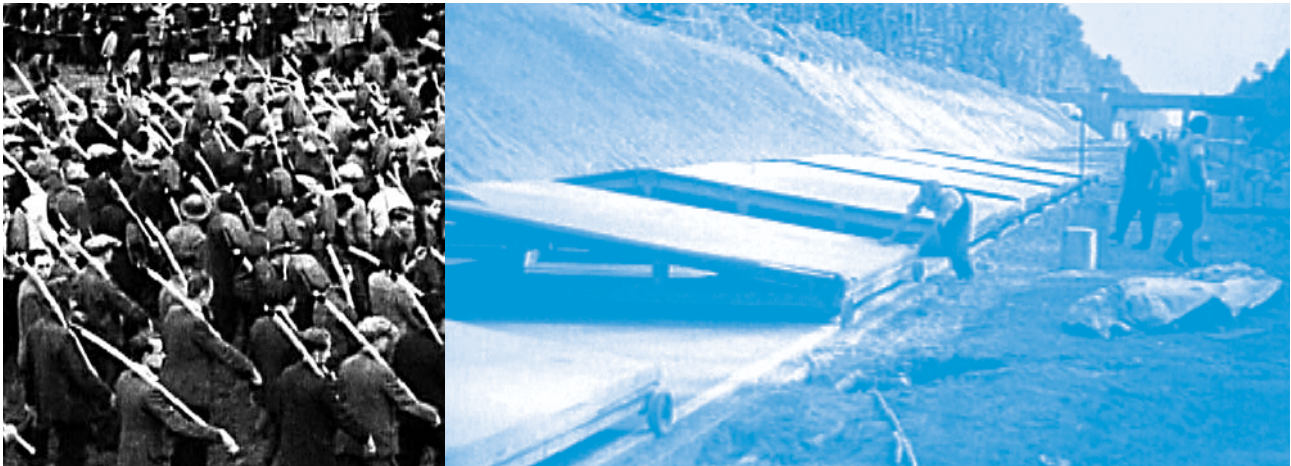


Name \_\_\_\_\_

Klasse \_\_\_\_\_

## ORTE DES ERINNERNS | DIE DEUTSCHE AUTOBAHN

### Reichsautobahnbau



#### 1. Die Anfänge des Autobahnbaus in Deutschland

- Die Begriffe „AVUS“, „HaFraBa“ und „A 555“ beschreiben die Anfänge des Autobahnbaus in Deutschland. Benutze eine Suchmaschine im Internet und notiere im Heft Deine Ergebnisse.

#### 2. Reichsautobahnbau (Gruppenarbeit)

- Versucht mit Hilfe der Erinnerungen der Zeitzeugen und des Filmmaterials, den Bau der Reichsautobahn zu beschreiben. Achtet auf folgende Fragen:
  - ▶ Wie ging man vor?
  - ▶ Welche Kräfte setzte man ein?
  - ▶ Welche Schwierigkeiten traten auf?
  - ▶ Welches unterschiedliche Vorgehen der Nationalsozialisten fällt Euch auf?

#### 3. Reichsautobahneinweihung (Gruppenarbeit)

- Betrachtet die Szene genauer und notiert, wer an der Einweihung teilgenommen hat.
- Erklärt nun in eigenen Worten den Kommentar des Sprechers, der die Einweihung nennt: „Perfekt inszeniert: die Selbstdarstellung des Regimes als heroische Massenbewegung.“
- Kennt Ihr ähnliche Auftritte heute?

#### 4. Ziele des nationalsozialistischen Autobahnbaus (Gruppenpuzzle)

- Wählt Euch ein „Ziel“ aus und stellt es Euren Mitschülern ausführlicher vor. Wählt eine Präsentationsform, die Euch geeignet erscheint.

- ▶ *Vernetzung*
- ▶ *Propagandamittel*
- ▶ *Arbeitsbeschaffung*
- ▶ *Kriegsvorbereitung*
- ▶ *Tor zur Schönheit der deutschen Heimat*

#### 5. Der Chefplaner

- Informiere Dich im Internet über den „Chefplaner“ des Reichsautobahnbaus Dr. Ing. Fritz Todt. Sein Nachfolger wird als „Hitlers Helfer“ bezeichnet. Trifft dies auch auf Dr. Todt zu?