

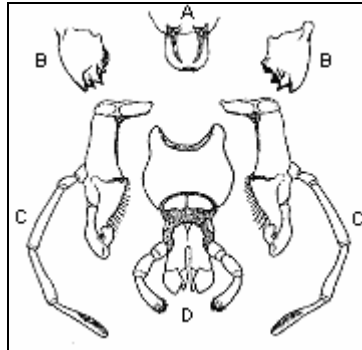
Name:

Klasse:



## Mundwerkzeuge

Die Abbildung zeigt Dir die Mundwerkzeuge einer Schabe.



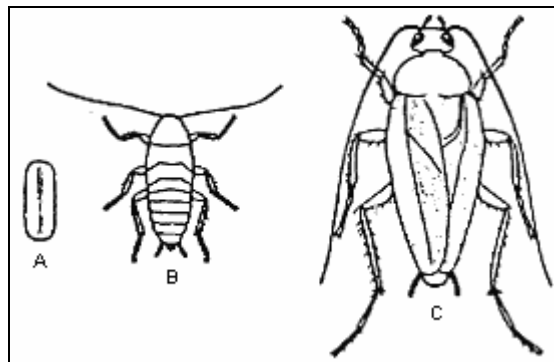
aus: Storch, Volker / Welsch, Ulrich, Kükenthals Leitfaden für das Zoologische Praktikum, 23.Aufl., Spektrum Akademischer Verlag 1999, ISBN 3-8274-0901-2

## Fragen

Welchen Typ Insektenmund-Werkzeuge hast Du erkannt?  
Welche Teile umfaßt dieser charakteristische Typ?

## Die Entwicklung der Schaben

Die Abbildung macht in schematischer Darstellung die Entwicklung der Schaben deutlich.



aus: "Zecken, Milben, Fliegen, Schaben - Schach dem Ungeziefer" von B. u. H. Mehlhorn, Springer-Verlag, Berlin/Heidelberg, 1996, S.95

Sie beginnt – z.B. bei der Deutschen Schabe – in einem Ei, das zusammen mit 20 bis 40 anderen Eiern in Einzelfächern in einem Eipaket liegt. Wissenschaftler sprechen von einer Oothek (A).

## Aufgaben

Welche Entwicklungsstadien erkennst Du in den Abbildungen B und C?  
Welchem Entwicklungstyp muß man die Entwicklung der Schaben zurechnen?