

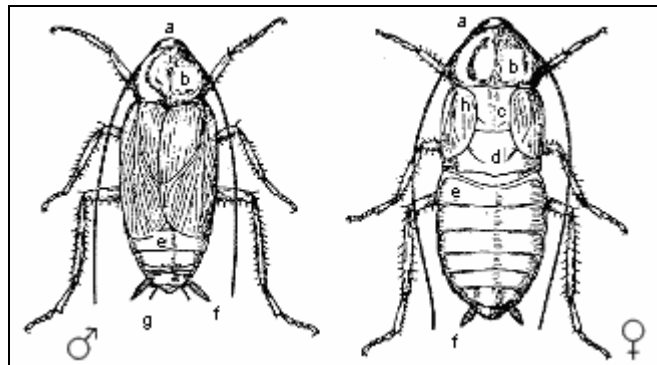
Name:

Klasse:



Männchen und Weibchen

Männchen und Weibchen zeigen Unterschiede in ihrem Bau. Man nennt diese Tatsache Geschlechtsdimorphismus.



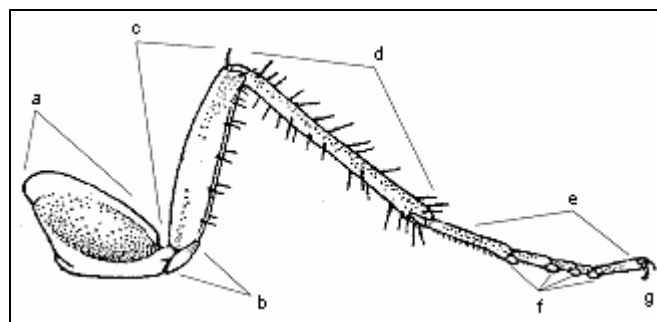
aus: Storch, Volker / Welsch, Ulrich, Kükenthals Leitfaden für das Zoologische Praktikum, 23.Aufl., Spektrum Akademischer Verlag 1999, ISBN 3-8274-0901-2

Aufgabe

Benenne die mit Buchstaben versehenen Strukturen der Küchenschabe. Worin unterscheiden sich die beiden Geschlechter?

Körperbau

In dieser Abbildung findest Du eine Zeichnung vom Hinterbein der Küchenschabe.



aus: Storch, Volker / Welsch, Ulrich, Kükenthals Leitfaden für das Zoologische Praktikum, 23.Aufl., Spektrum Akademischer Verlag 1999, ISBN 3-8274-0901-2

Aufgaben

Wie heißen die einzelnen Teile (a-e)?

Welche Funktion könnten die Sohlenbläschen (f) und die beiden Klauen zusammen mit dem unpaaren Haftläppchen (g) am Ende des Fußes haben?