


# TIERE UND PFLANZEN | IM STAAT AUS WACHS UND HONIG – BIENEN

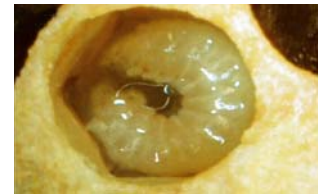
 Was ist da los im Bienenstaat?

-  a. Beschrifte die Bilder. (ä=ae; ü=ue)
- b. Notiere die richtigen Lösungsbuchstaben und finde das Lösungswort.
- c. Welche Biene eines Bienenvolkes ist hier nicht abgebildet?



\_\_\_\_\_

\_\_\_\_\_



\_\_\_\_\_

\_\_\_\_\_



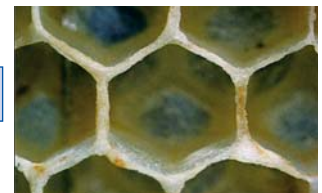
\_\_\_\_\_

\_\_\_\_\_



\_\_\_\_\_

\_\_\_\_\_



**Lösung:** Welche Biene ist nicht abgebildet?

Wie viele Wochen alt ist die Biene in Bild drei mindestens?

Lösungshilfe: SAMMELBIENE    BIENENSTOCK    WABE    BAUBIENE    POLLENHOESCHEN    DROHNE  
 RUNDMADE    HONIGMACHEN