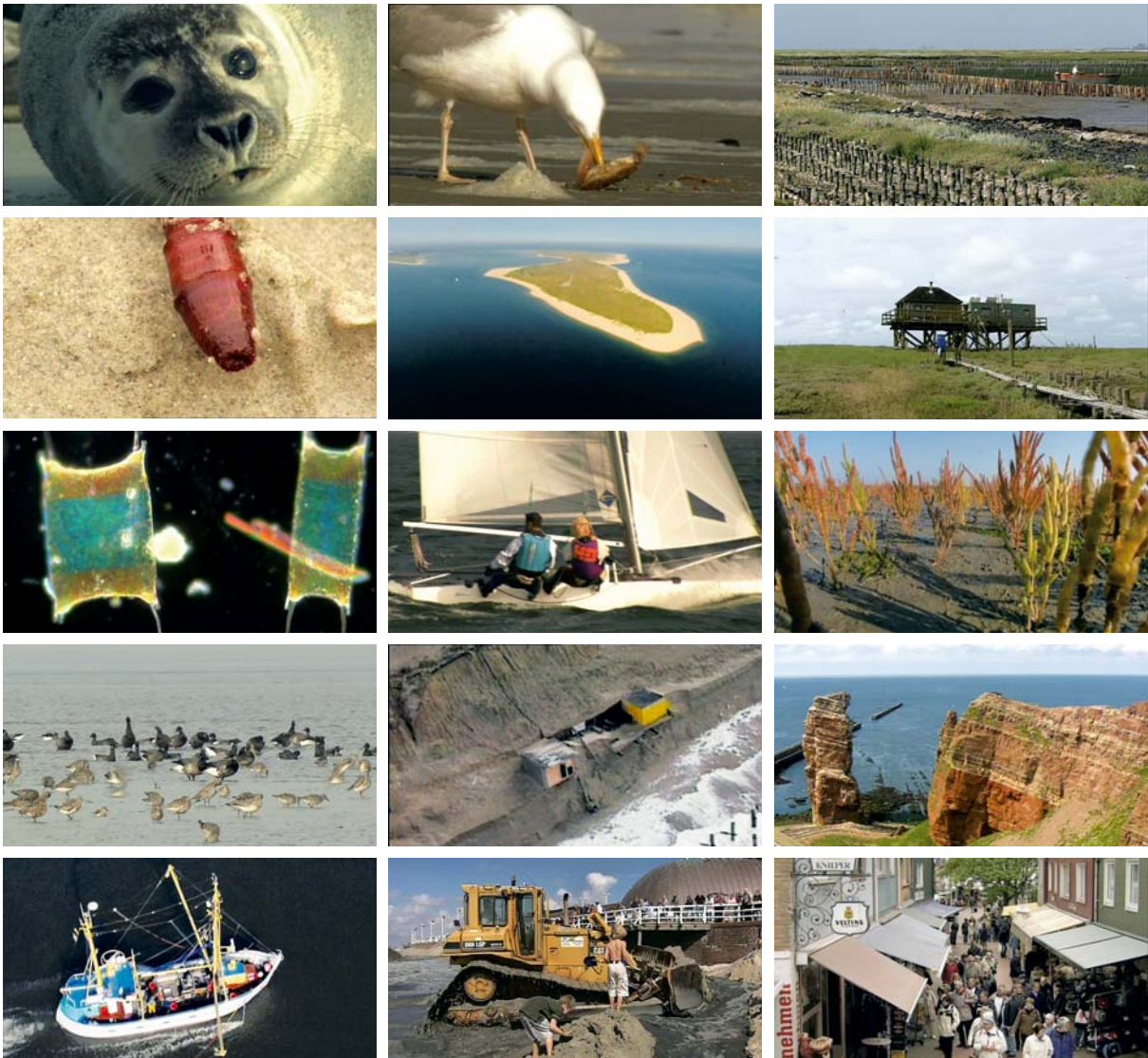


NATUR NAH | LEBENSRAUM NORDSEE

Die Nordsee – ein Meer mit 1000 Facetten....

1. Erstelle mithilfe der Bilder ein „Stichwort“-Protokoll zum Film. Es muss Dir damit dann möglich sein,
 - a. sowohl über den Film insgesamt zu berichten
 - b. als auch die Bedeutung der Nordsee für uns Menschen beziehungsweise die Bedeutung des Menschen für die Nordsee deutlich zu machen.



Die Nordsee – lerne sie kennen und bewahren ...

Etwa 18 Millionen (Übernachtungen von) Urlaubsgäste mit steigender Tendenz sowie nahezu vier Millionen Tagestouristen verbringen ihre Freizeit an der schleswig-holsteinischen Wattenmeerküste. Weder Pflanzen noch Tiere, kein noch so intaktes Ökosystem hält diesen Belastungen auf Dauer Stand. Um diesen Lebensraum zu erhalten wurden/werden Schutzmaßnahmen ergriffen.

- a. Erstellt gemeinsam eine Mindmap zum Thema „Nordsee“.
(mögl. Schwerpunkte: Ökosystem, Heimat, Klimawandel, Nationalpark, ...)
- b. Überprüft die angegebenen Internetadressen auf geeignete Inhalte zu Eurer Mindmap.
- c. Bildet Zweierteams, verteilt die Hauptthemenpunkte der Mindmap, sodass jedes Team später etwa zehn bis maximal 15 Minuten den anderen präsentieren kann.
- d. Erarbeitet nun Eure Präsentationsinhalte.

Auswahl an www-Info-Quellen:



1. <http://www.wattenmeer-nationalpark.de>
2. www.planet-wissen.de Suchbegriff: Nordsee
3. www.wdr.de/tv/quarks
Suchbegriffe: Gezeiten / Nordsee Öl
4. www.scinexx.de
Suchbegriffe: Watt / „Leben im Ozean“
5. www.wissen.de Suchbegriff: Windpark