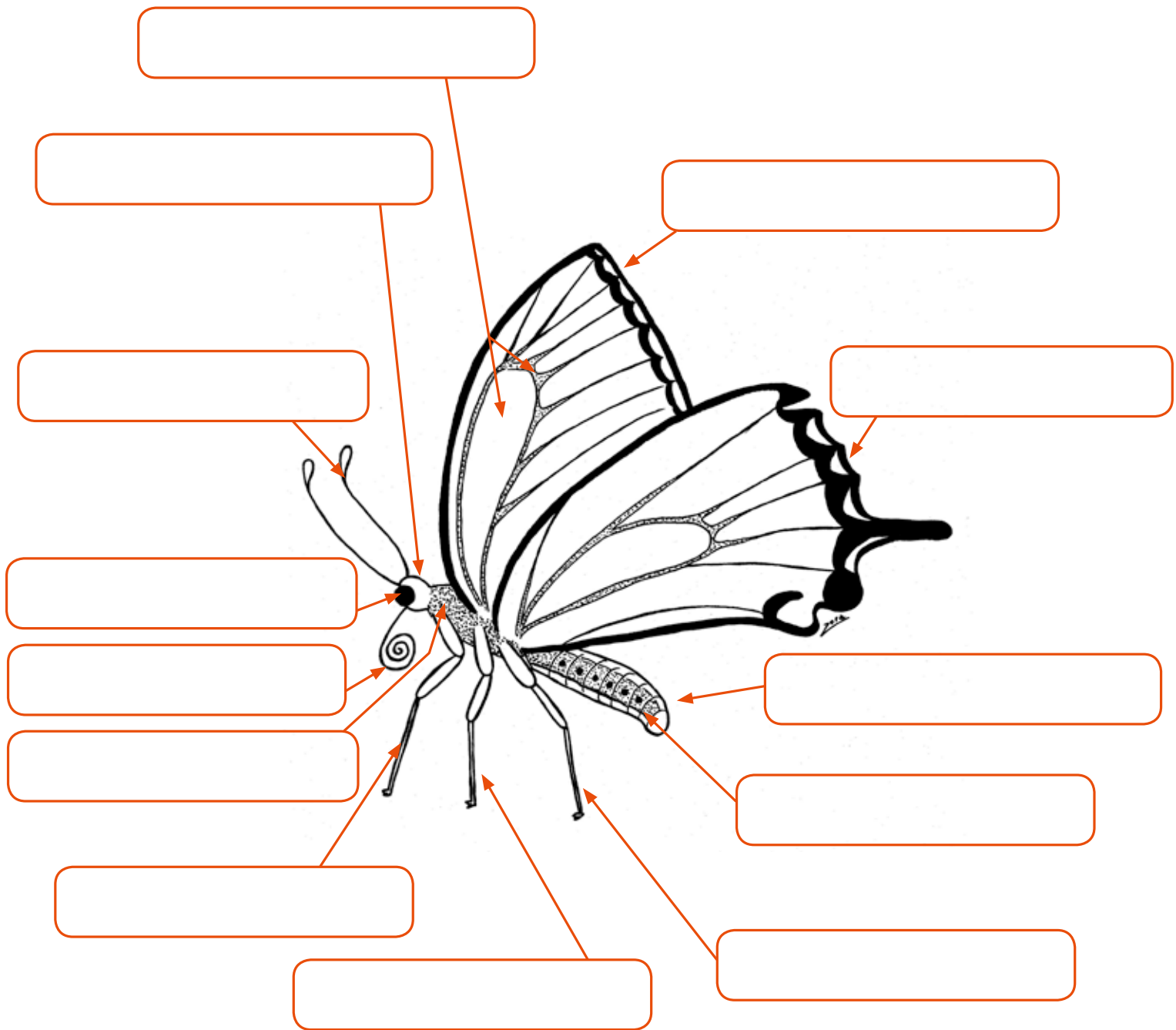


VON DER RAUPE ZUM FALTER

DER KÖRPERBAU DES SCHMETTERLINGS



 Trage ein:

Vorderflügel, Hinterflügel, Kopf, Brust, Hinterleib, Vorderbein, Mittelbein, Hinterbein, Atemöffnung, Adem, Rüssel, Auge, Fühler