

Arbeitsblatt 3

Entscheide dich

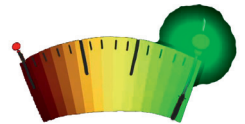
Wie beurteilst du die Fälle?

Lies dir die Fälle durch und entscheide dann: Ist es eine schlimme Lüge oder vielleicht eher eine Notlüge? Oder ist es eine Lüge, weil man anderen nicht wehtun möchte? Ist es richtig oder falsch, in den Fällen nicht die Wahrheit zu sagen?

Überlege dir auch eine Begründung.



Geht nicht



Geht

Tina hat eine schlechte Note in der Klassenarbeit, erzählt es ihren Eltern aber nicht.

Leas Hase ist während der Klassenreise gestorben. Ihre Eltern haben es ihr aber erst erzählt, als sie wieder nach Hause kam.

Leo sieht, wie seine Oma einen 50 Euro-Schein verliert, steckt ihn heimlich ein und hilft ihr dann bei der Suche.

Tom sagt, was die Lehrerin hören möchte, obwohl er ganz anderer Meinung ist.

Marie ist bei den Eltern ihrer besten Freundin zum Essen eingeladen. Es gibt Spinat, den Marie nicht mag. Sie sagt aber, dass es ihr sehr gut geschmeckt hat.

Felix hat beim Spielen versehentlich eine Vase kaputt gemacht. Seinen Eltern erzählt er, der kleine Bruder wäre es gewesen.

Johannas Freundin möchte am Nachmittag mit ihr spielen. Sie hat aber keine Lust und sagt deshalb, dass sie zum Arzt muss.



Knietzsche erklärt die Wahrheit

