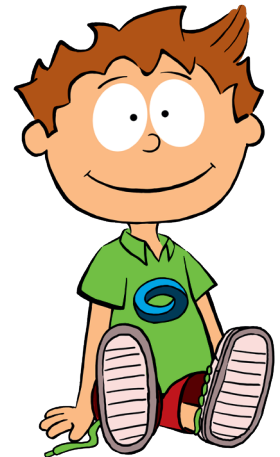


Arbeitsblatt 2

Standbild Freundschaft

Baut ein Standbild, das einen Aspekt von Freundschaft zeigt.
Was macht Freundschaft aus? Dabei fallen euch bestimmt viele Situationen mit eurem besten Freund, eurer besten Freundin ein.

Arbeitet in Dreiergruppen. Denkt euch eine Situation aus, die ihr im Standbild darstellen wollt.



Das wollen wir zum Thema Freundschaft darstellen:

Freundschaft ist, wenn man

So baut man ein Standbild:

Welche Situation möchtet ihr nachstellen?
Welcher Aspekt der Freundschaft soll gezeigt werden?

Welche Mimik und Körperhaltung passt zu den Figuren, die das Standbild bilden?
Wo stehen die Personen?

Verteilt die Rollen. Einer ist der Steller!

Der Steller stellt das Standbild und sagt, wo sich wer hinstellt. Er prüft es aus einiger Entfernung. Vielleicht muss er noch etwas korrigieren. Wenn das Standbild fertig ist, kann der Steller es fotografieren.

Die Figuren beschreiben, wie sie sich fühlen und was sie warum denken.

Der Steller erklärt, warum er die Personen so gebaut hat.



In der Klasse werden die Standbilder besprochen

Zuerst raten die anderen Kinder, welchen Aspekt von Freundschaft euer Standbild darstellt und vervollständigen den Satz „Freundschaft ist, wenn man ...“.
Danach erklärt ihr eure Idee. Bereitet euch darauf vor.