

Name _____

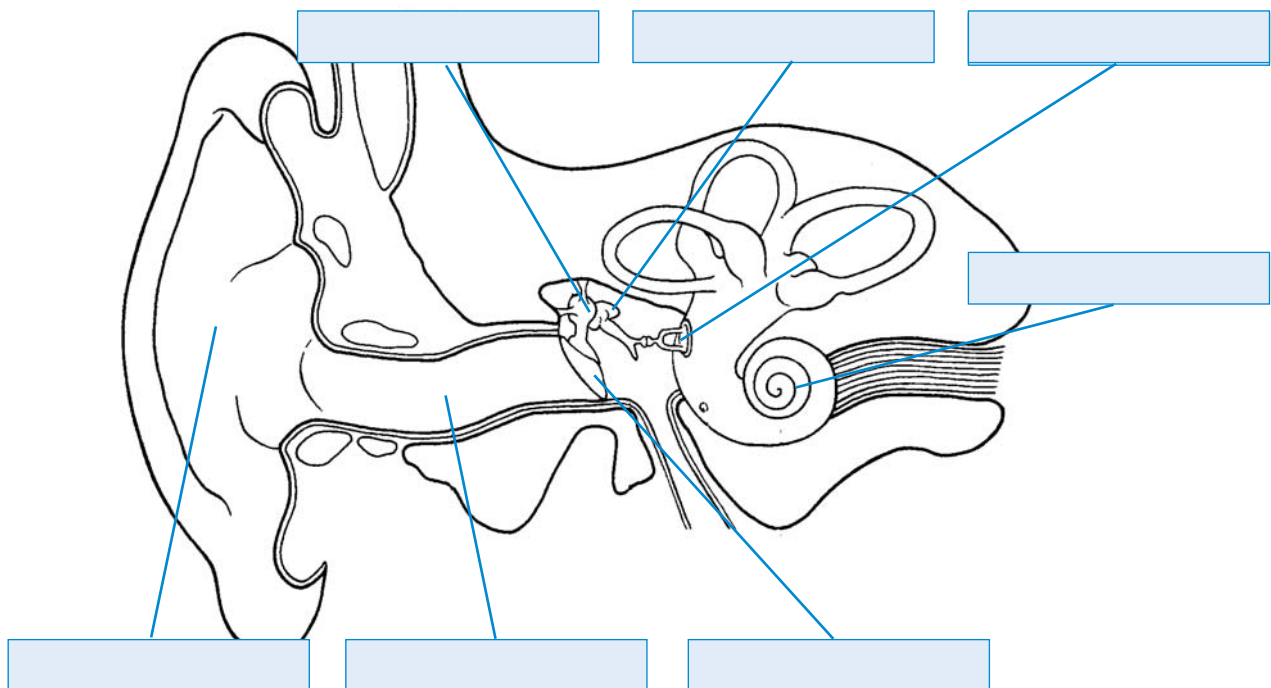
Klasse _____

HAST DU TÖNE | JEDE MENGE KLÄNGE

Das Ohr

■ Schau Dir den Aufbau des Ohres in einem Fachbuch, Internet,... an und beschrifte die nachfolgende Skizze. Die folgenden Wörter können Dir dabei helfen. Vorsicht: Es haben sich auch Begriffe eingeschlichen, die nicht zum Ohr gehören!

*Hammer • Amboss • Schnecke • Netzhaut • Steigbügel • Gehörgang • Pupille
Trommelfell • Ohrmuschel • Sehnerv • Iris*



Hörquiz

- Findet Euch in Kleingruppen zusammen und konzipiert ein Hörquiz.
- Stellt verschiedene Klänge, Geräusche oder Töne mit Alltagsgegenständen zusammen (mindestens fünf; zum Beispiel Blechdose, angeschlagen mit einem Filzschreiber).
- Überlegt und notiert Euch eine klanglich interessante Reihenfolge und übt diese ein.
(Alternative: Mit einem Computer oder Keyboard kann man auch Alltagsgeräusche erzeugen!)
- Spielt den anderen Klassenmitgliedern Eure Klänge vor.

Tipp: Es ist sinnvoll, Eure Präsentation hinter einer (Lein-, Stell-)Wand zu machen, damit die anderen die Gegenstände nicht sehen!
■ Diejenigen, die nicht spielen, müssen die Klänge – beziehungsweise Gegenstände – erraten und die Klangtypen in der Tabelle notieren!

Zur Erinnerung: Man unterscheidet Punkt-, Schweb- und Liegeklänge.

Alltagsgegenstand	Beschreibung des Klanges	Klangtyp
z.B. Blechdose	hell, blechern,...	Punktklang