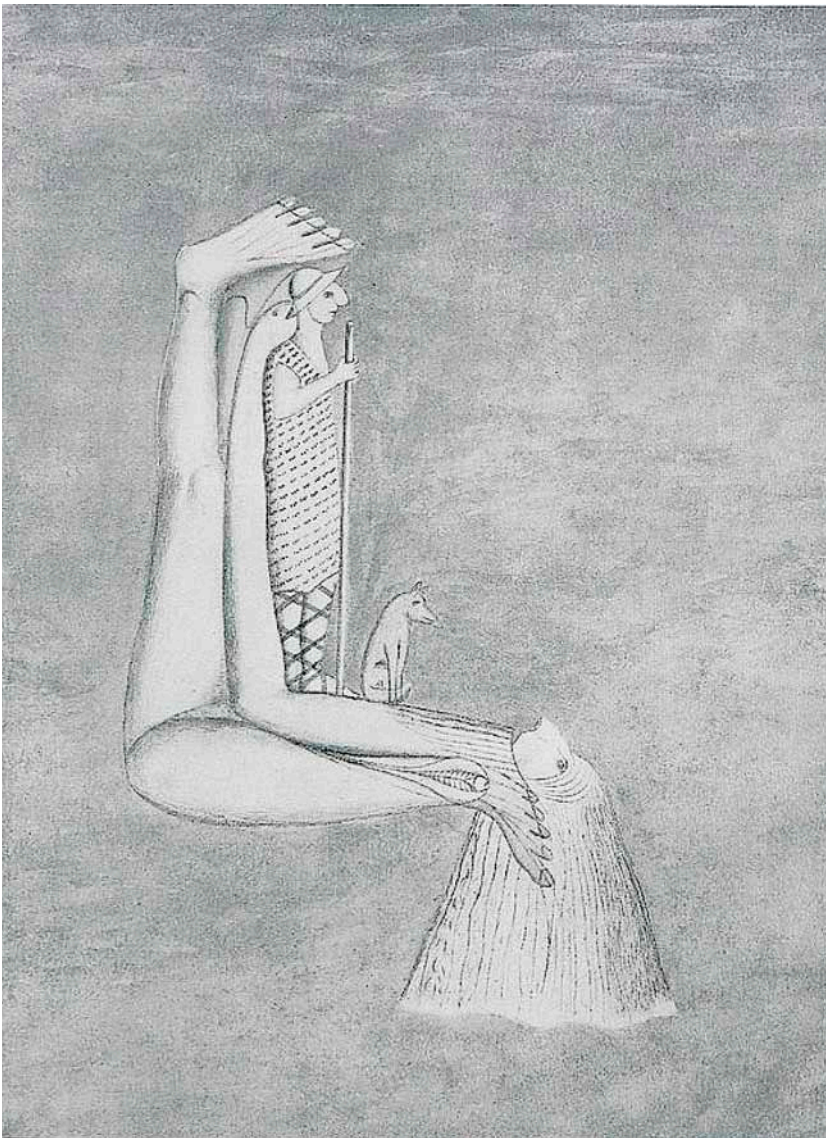


## GEZEICHNETE SEELEN

### SAMMLUNG PRINZHORN: AUGUST NETER (NATTERER) \*1868

- Lesen Sie die Fallschilderung bei Prinzhorn S. 204-219, benutzen Sie das Glossar!
- Identifizieren Sie Symptome der Schizophrenie! Kann man bei Neter noch Anzeichen anderer psychischer Störungen finden?
- Fragen Sie Kenner der Kunst der Moderne: An welche bekannte Maler erinnert Neters Bild?



„Bei keinem anderen Bildwerk vielleicht sind wir dem spezifisch schizophrenen Seelenleben so wehrlos ausgeliefert wie hier.“

(Quelle: <http://digi.ub.uni-heidelberg.de/diglit/prinzhorn1922>)

- Zeichnen Sie mit eigenen Worten Prinzhorns Begründung für diese Bewertung nach.

#### Glossar zu Prinzhorn, S.204 - 219

**Lues:** Syphilis (sexuell übertragbare Infektionskrankheit), im Spätstadium auch neurologische Veränderungen  
**autistisch:** wird von Prinzhorn noch wesentlich allgemeiner (i.S.v. „in sich gekehrt“/ von der Welt abgeschieden“) verstanden als heute (eigene Symptomatik)