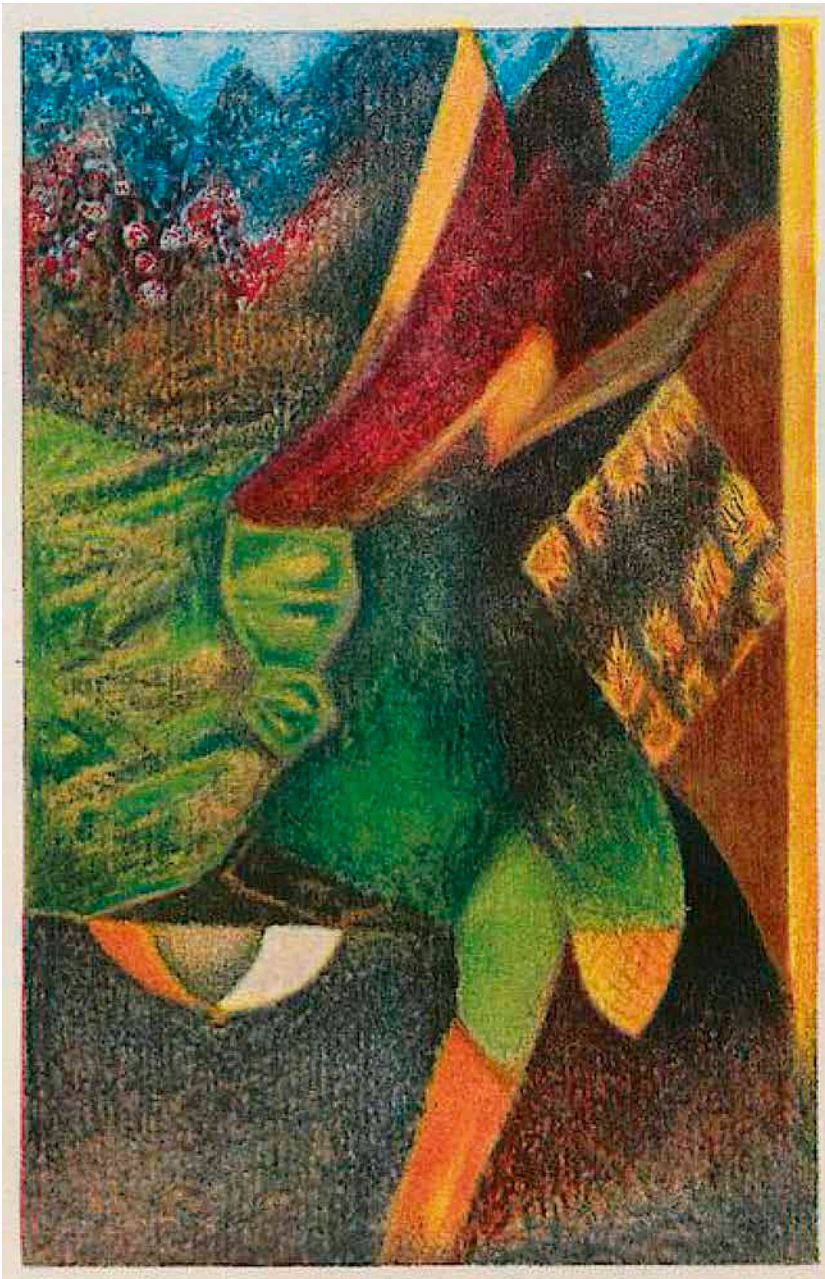


GEZEICHNETE SEELEN

SAMMLUNG PRINZHORN: JOSEPH SCHNELLER (ALIAS SELL) *1878

- Betrachten Sie gemeinsam mit einem Kurskollegen das Bild und teilen sich gegenseitig Ihre Beobachtungen mit.
- Unabhängig vom Bildtitel – was sehen Sie in diesem Bild gegenständlich dargestellt, an was erinnert Sie es?
- Lesen Sie die Fallschilderung bei Prinzhorn S. 256-270, benutzen Sie das Glossar!
Besprechen und notieren Sie: Inwiefern ist dadurch (bes. S.270) die Abbildung „Motivierte Darstellung Gottes“ besser zu verstehen?



„Wahnerlebnisse als religiöse Erleuchtungen ... könnte ohne weiteres in anderen Zusammenhängen als Muster gläubiger Versenkung dienen.“ – so beginnt Prinzhorn die Wiedergabe von Sells Äußerungen zum Thema Religion / Glaube und urteilt anschließend darüber, dass „über die Krankheit des Mannes, der sie schrieb, wohl niemandem Zweifel kommen können“

(Quelle: <http://digi.ub.uni-heidelberg.de/diglit/prinzhorn1922>)

- Wie schätzt Sell selber den Zusammenhang von religiösen Erlebnissen und Wahn ein? (S. 259 – 261)
- Wie schätzen Sie diesen Zusammenhang ein?

Glossar zu Prinzhorn S.256-270

- Demenz:** noch nicht wie heute hirnrnorganisch definiert, sondern im Sinne der „dementia praecox“ (vorzeitiger geistiger Verfall) damals alternative Bezeichnung f. Schizophrenie
- Hebephrenie:** desorganisierter Subtyp der Schizophrenie