
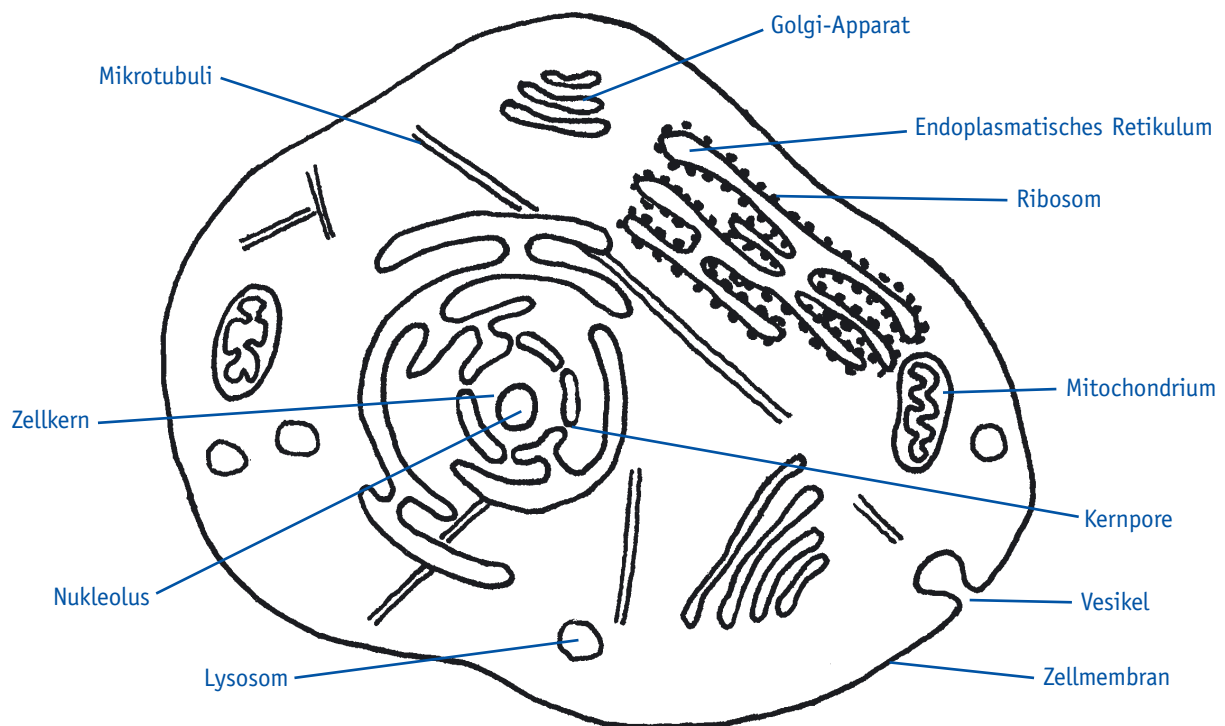


## DAS TIER IN DIR (1)

### Vom Aufbau der Zellen

 Schau dir die Zeichnung der menschlichen Körperzelle genau an. Fülle dann den beschreibenden Lückentext zu den Funktionen der Zellbestandteile darunter aus!



Die \_\_\_\_\_ umschließt die gesamte Zelle, sie bietet einerseits Schutz, ist andererseits aber auch für bestimmte Stoffe, die die Zelle versorgen, durchlässig. Die bläschenartigen \_\_\_\_\_ können beispielsweise durch Verschmelzung mit der Zelloberfläche bestimmte Stoffe nach außen abgeben.

Der \_\_\_\_\_ ist meist ein großes rundes Gebilde im Zellkörper, hier wird die gesamte Erbinformation eines Lebewesens gespeichert. In ihm liegt der ebenfalls kugelförmige \_\_\_\_\_ (Kernkörperchen), der bei der Zellteilung eine wichtige Rolle spielt.

Das endoplasmatische \_\_\_\_\_ ist ein netzförmiges Gebilde, welches den Stoffwechsel der Zelle regelt. Auf ihm sitzen die \_\_\_\_\_, die für die Reproduktion des Erbguts verantwortlich sind. Ähnlich aufgebaut ist der \_\_\_\_\_, der die Sekretbildung jeder Zelle reguliert.

Die \_\_\_\_\_ sind die „Kraftwerke“ der Zelle. Sie verwandeln Nahrung in Energie. Zu erkennen sind sie an ihrer eher ovalen Form und den eingeschnürten Strukturen in ihrem Inneren.

Über röhrenförmige \_\_\_\_\_ wird die gesamte Zelle mit lebensnotwendigen Stoffen versorgt. Sie sind also das Transport- und Stabilisierungssystem in den Mini-Bausteinen des Lebens.