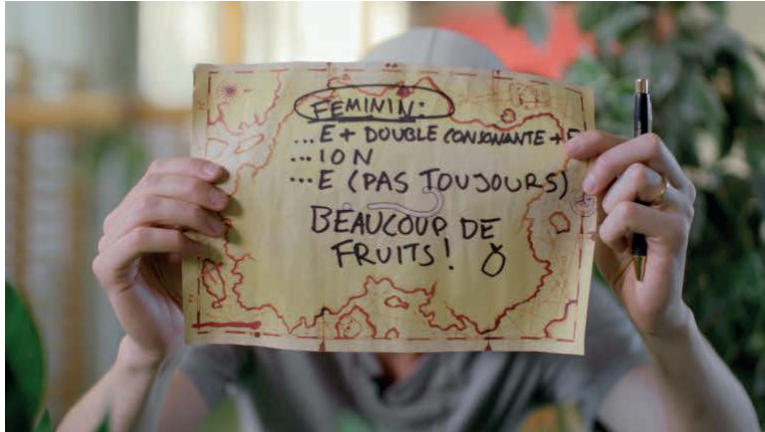


#### La conclusion



Jonas a trouvé des indices pour distinguer les mots féminins des mots masculins :



Les mots qui se terminent en **E + double consonant + E**

**Exemples :** la bagu**ette** / la cigare**tte** / la chausse**tte**

Les mots qui se terminent en **-ION**

**Exemples :** la médiation / la station / la religion

Les mots qui se terminent en **-E**

**Exemples :** la guitare / la terrasse / la gare

Beaucoup **de fruits**

**Exemples :** la banane / la pomme / la fraise

**Exception :** le kiwi / le melon / l'ananas (m)