



## Plakatgestaltung



### Erstellt ein Plakat über Auschwitz I (Stammlager).

Nutzt dafür den Plan und eure Notizen von Arbeitsblatt 5. Ihr erhaltet Screenshots aus der 360-Grad-Dokumentation sowie verschiedene Fotos. Alle Bilder stammen aus der Nachkriegszeit, auch die Schwarz-Weiß-Aufnahmen.

#### So geht ihr vor:



**1. Seht euch die Fotos und Screenshots genau an. Welche Orte könnt ihr erkennen? Ordnet die Bilder den Orten aus eurer Liste zu.**

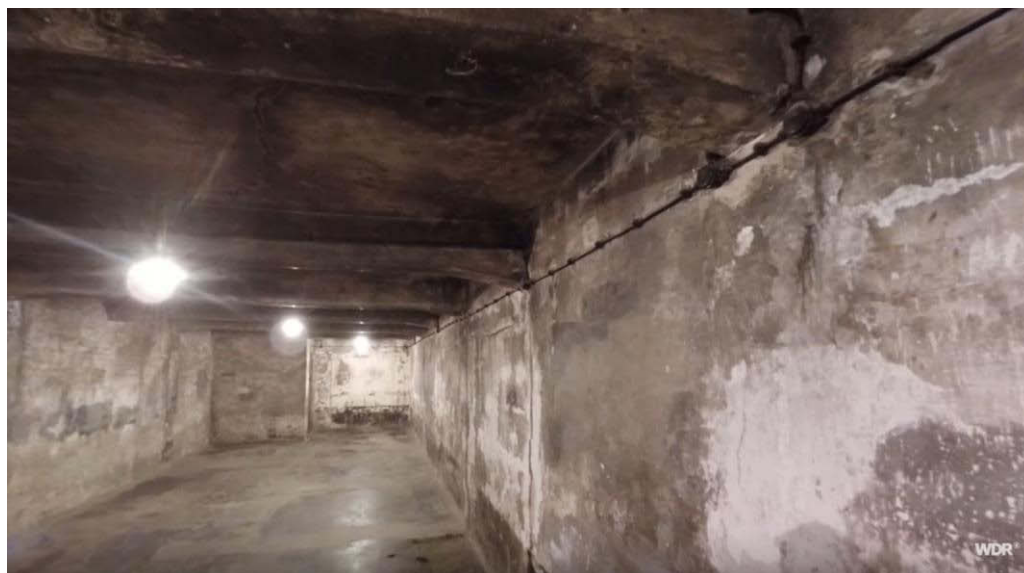
**2. Gestaltet nun euer Plakat. Verwendet sowohl Informationen aus dem Text von Arbeitsblatt 5 als auch die Bilder.**

- Nehmt die Karte als Ausgangspunkt.
- Wählt aus, welche Fotos ihr auf euer Plakat kleben wollt.
- Überlegt, wie ihr die einzelnen Bilder und Texte anordnen wollt.



„Todeswand“ Auschwitz I

Rechte: Alfred Strobel/SZ Photo/laif



Ehemalige Gaskammer Auschwitz I

Rechte: WDR



Tor Stammlager Auschwitz I

Rechte: WDR



Block Nr. 10 in Auschwitz I, wo medizinische Experimente durchgeführt wurden  
Rechte: imago stock&people



Der Block Nr. 11 in Auschwitz I: der ehemalige Lagerarrest  
Rechte: Frank Schumann, picture alliance / zb



Stacheldrahtzaun Auschwitz I

Rechte: IBERFOTO, INTERFOTO