

1.



© imago

**Köln nach dem Angriff der Fliegerbomben:
Brücken, Häuser und Straßen wurden zerstört.**

2.



© akg-images

**Viele Häuser waren nicht mehr bewohnbar. Möbel,
die die Angriffe überstanden hatten, wurden auf
die Straßen gestellt.**

3.



© imago

**Um den Kölner Dom herum herrschte Zerstörung.
Nur der Dom selbst blieb weitestgehend
unbeschadet.**

4.



© akg-images

**Das Leben wurde schwierig. Viele Kölner mussten
Wasser an öffentlichen Brunnen holen.**

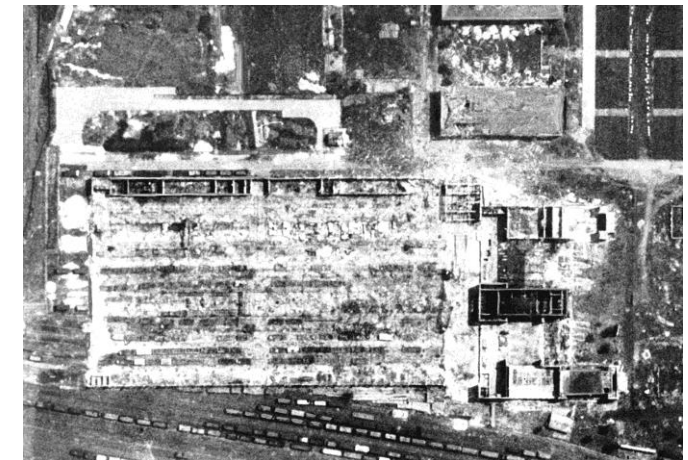
5.



© akg-images

**Kinder wurden aus den Städten in ländliche
Regionen gebracht, wo es sicherer war.**

6.



© AP/picture alliance

**Ganze Fabrikgebäude wurden dem Erdboden
gleich gemacht, so die Kölner Gummifadenfabrik.**