

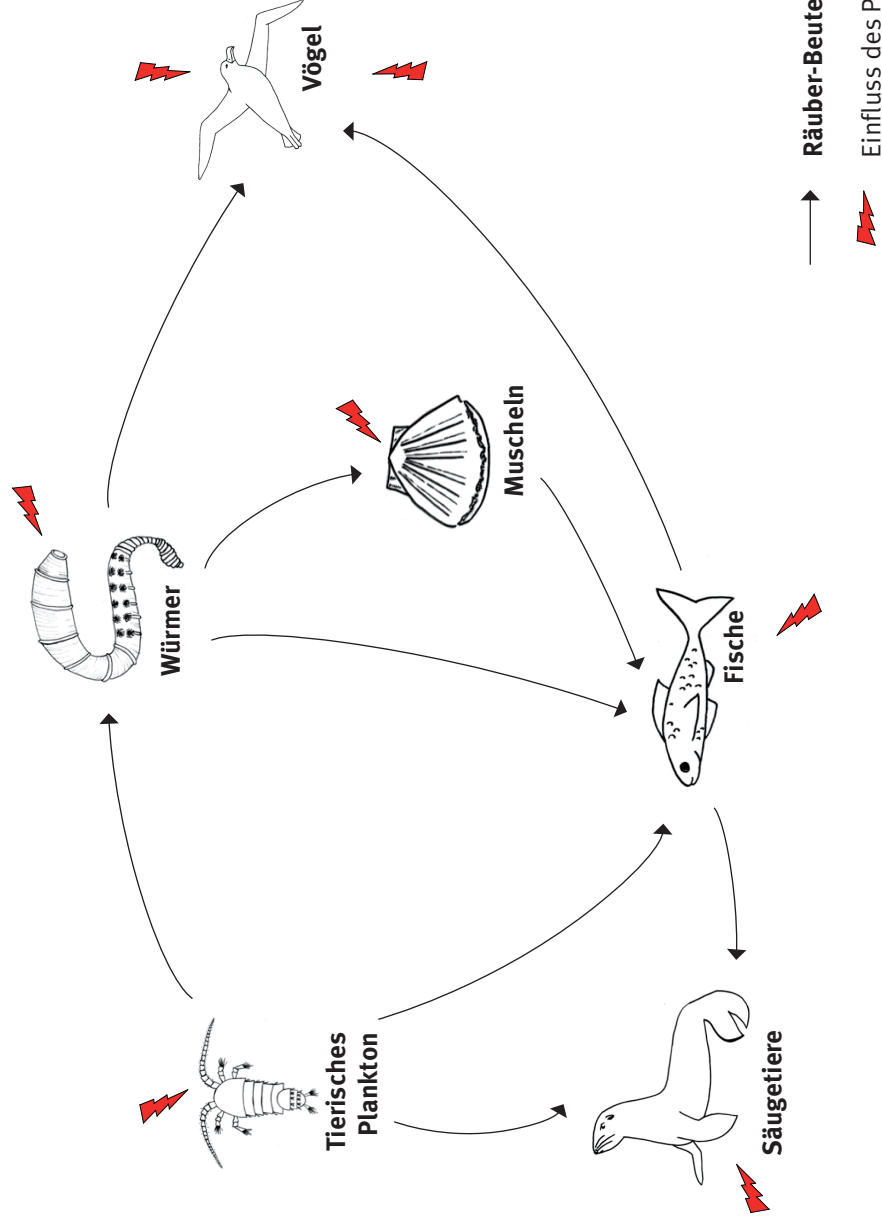
Plastik – Fluch oder Segen?



Du hast schon viel über Plastik im Meer herausgefunden. Nutze dieses Wissen, um ein Plakat zu erstellen, das die Auswirkungen des Plastiks auf die verschiedenen Glieder des Nahrungsnetzes deutlich macht. Benutze dafür die vorgegebenen Materialien und arbeite zusammen mit einem Partner. Stellt auf dem Plakat mit Pfeilen und Stichworten dar, an welchen Punkten Plastik auf das Nahrungsnetz Einfluss nimmt und wie dies geschieht.

Aufgabe 1

Sammelt Informationen und überlegt, welche direkten und indirekten Auswirkungen Plastik auf die Tiere und Pflanzen im Meer hat. Nutzt dazu das Schaubild. Erläutert bei jedem Lebewesen in Stichworten die Auswirkungen.



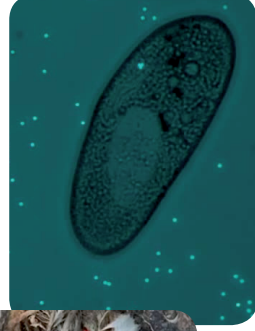
Plastik – Fluch oder Segen?



Zum Weiterdenken ...

Profi-Aufgabe

Diese Aufgaben sind für Profis. Welche Folgen haben die Auswirkungen auf einzelne Glieder für das gesamte Nahrungsnetz? Erläutere die Auswirkungen in einem kurzen schriftlichen Text.



Weiterführendes Projekt

Flüsse sind Verkehrswege für Schiffe und Müll. Jeder Fluss endet einmal im Meer. Besucht einen Fluss oder Bach in eurer Nähe, am besten nach einem Hochwasser. Findet ihr am Ufer angespülten Plastikmüll? Befragt Anwohner nach ihren Erfahrungen dazu. Präsentiert eure Ergebnisse in einer Fotoausstellung.
Alternative: Sammelt einige Fundstücke und gestaltet daraus ein Kunstwerk, das auf das Problem aufmerksam macht.

Recherche vor Ort



Plastik – Fluch oder Segen?



Kontrollblatt:

Stichworte zu den Lösungen

Aufgabe 1

Sammelt Informationen und überlegt, welche direkten und indirekten Auswirkungen Plastik auf die Tiere und Pflanzen im Meer hat. Nutzt dazu das Schaubild. Erläutert bei jedem Lebewesen in Stichworten die Auswirkungen. Teilt in der Gruppe auf, wer sich um welchen Bereich kümmert.

