



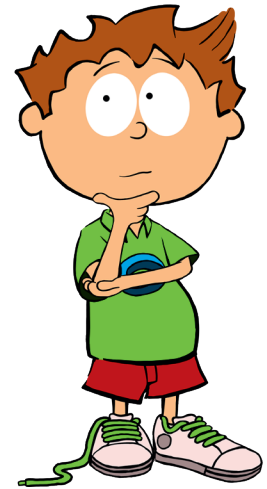
# Arbeitsblatt 1

## Was ist böse?

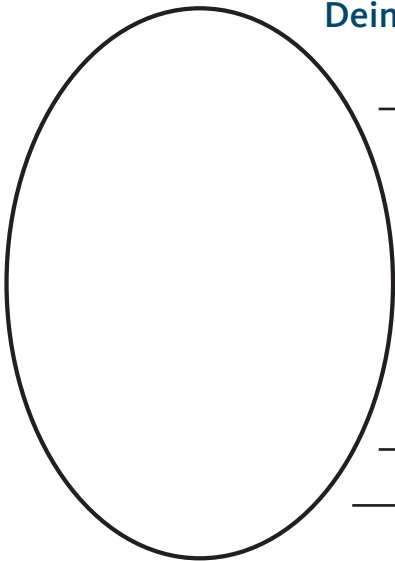
### Die Bösen im Märchen

Im Märchen gibt es immer die Guten und die Bösen.  
Warum sind die Bösen böse?

Suche zwei Beispiele aus Märchen für böse Figuren. Male ein Bild in den Kasten und schreibe daneben, warum die Figur böse ist.



Deine böse Märchenfigur 1:



\_\_\_\_\_

Sie ist böse, weil ...

\_\_\_\_\_  
\_\_\_\_\_  
\_\_\_\_\_  
\_\_\_\_\_  
\_\_\_\_\_

Schreibe auf,  
was für dich böse ist.

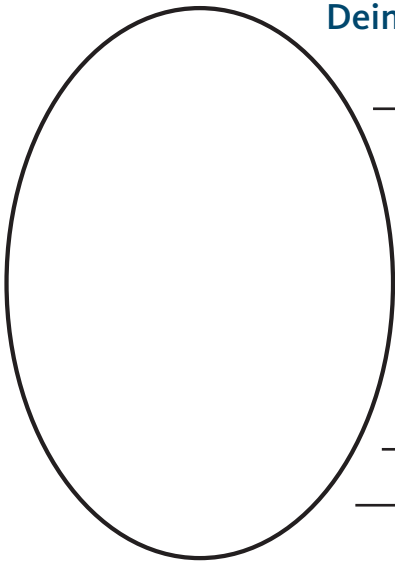
*Böse ist, wenn*

\_\_\_\_\_

*Böse ist, wenn*

\_\_\_\_\_

Deine böse Märchenfigur 2:



\_\_\_\_\_

Sie ist böse, weil ...

\_\_\_\_\_  
\_\_\_\_\_  
\_\_\_\_\_  
\_\_\_\_\_  
\_\_\_\_\_

*Böse ist, wenn*

\_\_\_\_\_

*Böse ist, wenn*

\_\_\_\_\_