

**Arbeitsblatt 2 zur Sendung „Aus Kost wird Kot“  
Sendereihe: total phänomenal**

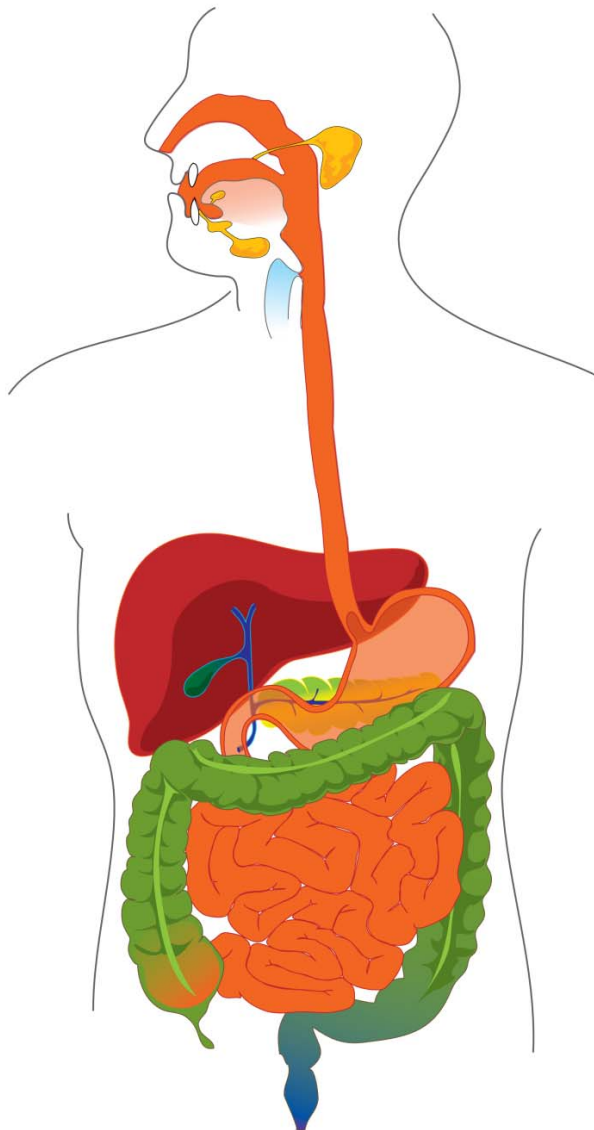
Name:

Klasse:



**Der Weg der Nahrung oder: Aus Kost wird Kot  
Die Aufgaben der Verdauungsorgane**

**Beende die begonnenen Beschreibungen.  
Dabei helfen dir die unten stehenden Satzteile!**



Die Zähne...

Im Mund...

Die Speiseröhre...

Im Magen...

Bauchspeicheldrüse und Gallenblase...

Im Dünndarm...

Der Dickdarm...

Der After...

- ...beginnt die Zersetzung der Nahrung durch die Magensäure.
- ...zerkleinern die zugeführte Kost.
- ...leiten weiter Verdauungssäfte in den Dünndarm.
- ...scheidet Unverdauliches, also den Kot, aus.
- ...entzieht den unverdaulichen Resten Wasser und transportiert diese weiter.
- ...wird die Nahrung auch eingespeichelt, um sie besser schlucken zu können.
- ...beginnt die eigentliche Verdauung, wichtige Grundnährstoffe werden ins Blut aufgenommen.
- ...transportiert den Nahrungsbrei zum Magen.

Grafik: Mariana Ruiz Villarreal