

Arbeitsblatt 3 zur Sendung „Klonierung“
Sendereihe: total phänomenal



Name:

Klasse:

Therapeutisches Klonen

1.

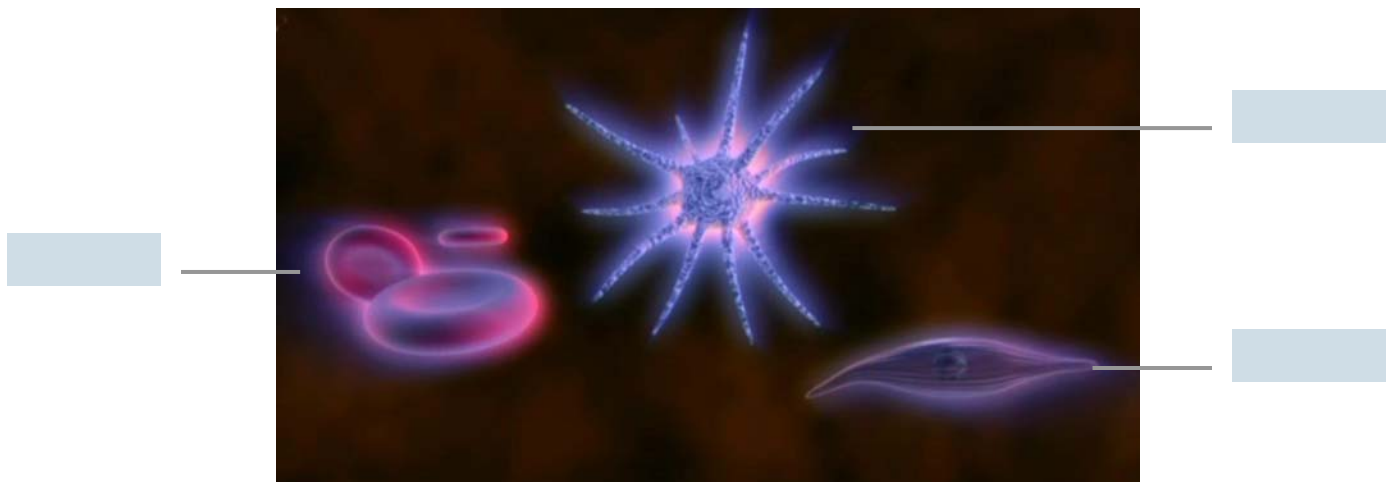
Informiere Dich in Deinem Schulbuch oder dem Internet darüber, was man unter einer Therapie versteht. Beschreibe dann mit eigenen Worten, was therapeutisches Klonen ist.

2.

Nenne Beispiele für Anwendungsbereiche des therapeutischen Klonens.

3.

Aus embryonalen Stammzellen können sich theoretisch alle Zelltypen des Körpers entwickeln. Die Abbildung zeigt Beispiele für Körperzellen, die man mit therapeutischem Klonen gerne herstellen möchte. Beschrifte die Zelltypen. Schlage dann in Deinem Schulbuch nach, welche Aufgaben diese Zellen in Deinem Körper übernehmen und inwiefern die Gesundheit beeinträchtigt ist, wenn diese Zelltypen beschädigt sind und nicht richtig funktionieren.



4.

Nenne Gründe, die für die Klonforschung sprechen und solche, die dagegen sprechen. Befürwortest Du die Klonforschung oder lehnt Du sie ab? Nimm eine begründete Bewertung vor.