

Name \_\_\_\_\_

Klasse \_\_\_\_\_

## TOTAL PHÄNOMENAL | TASTSINN

### HAUTNAH – unser größtes (Sinnes-)Organ im Fokus!



1.

Im Unterricht wurden unter anderem die Begriffe „Arbeitsteilung, Zelldifferenzierung und Leistungsfähigkeit“ besprochen.

- Erläutere mit eigenen Worten diese drei Begriffe und mache deutlich, wie sie zusammenhängen.



2.

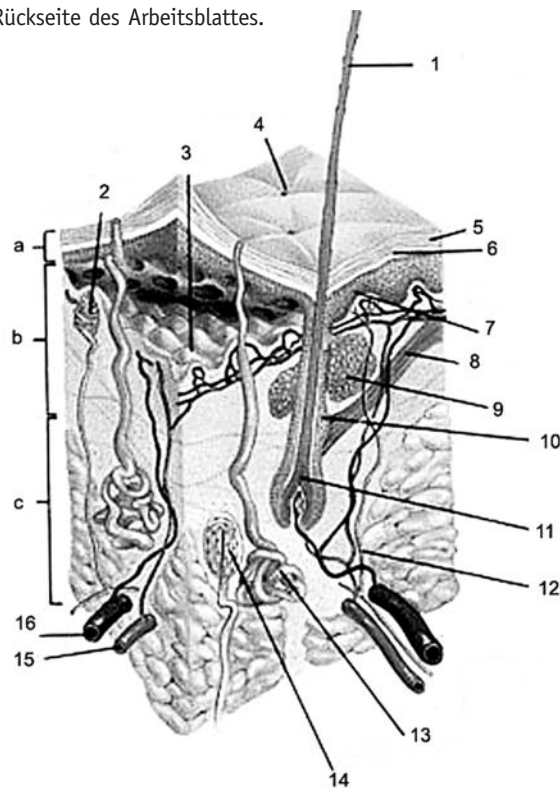
Der Zusammenhang von **Struktur und Funktion** gilt als wesentliches Prinzip in der Biologie.

- Mache dies an einem selbst gewählten Beispiel im Bereich Zelle – Gewebe – Organe deutlich.
- Verfasse Deine Texte zu Aufgabe 1 und 2 auf der Rückseite des Arbeitsblattes.



3.

Beschrifte die Abbildung, ergänze daneben die Sinneswahrnehmung (Name / Wahrnehmung)



4.

Unsere Haut ist mit etwa zwei Quadratmetern Fläche und fast 1/8 der Körpermasse unser größtes und schwerstes Organ. Als Kontaktfläche zur Umwelt hat die Haut für uns eine Reihe besonderer Aufgaben.

In der Sendung waren genannt: \_\_\_\_\_

Die Haut ist aber nicht nur Sinnesorgan, sondern sie bietet Schutz vor Verletzungen und Infektionen, gibt Form, verhindert das Austrocknen und schützt vor UV-Strahlung. Zudem hilft sie durch Schweißbildung die Körpertemperatur zu regeln, sie ist auch wichtiges Ausscheidungsorgan. Der Tastsinn dient unter anderem der Kommunikation. Die Sendung zeigt hierzu einige Beispiele beim Menschen.

- Nenne diese und ergänze Deine Zusammenstellung um weitere Kommunikationsmöglichkeiten über die „Haut“ beim Menschen.



- Informiere Dich im Internet über:

Sonnenbrand, Fußpilz, Akne, Warze, Neurodermitis, Tätowierung/Piercing.

- Verfasse zu drei dieser Themen einen kurzen Text, der aussagt, worum es sich handelt, welche Schutzmaßnahmen es gibt oder welche Risiken bestehen.

5.

Vergleiche Eure Datenquellen. Woran kann man gute Quellen erkennen? Fragt Euren Lehrer dazu.