

Arbeitsblatt 1

zur Sendung „total phänomenal – Superaugen“
im SWR Fernsehen » DVD-Signatur Medienzentren 46800193 » Sendung online: planet-schule.de/x/superaugen

Superaugen – Superschutz!

Dass das Auge ein ganz besonders wichtiges Organ für uns ist, erkennt man schon an den vielen Schutzeinrichtungen, mit denen es ausgestattet ist.

 **Führe mit einem/einer Partner*in die folgenden Versuche durch – seid dabei vorsichtig und rücksichtsvoll –, beschrifte dann die Abbildung unten und fülle die Tabelle aus!**

Versuch 1

Durchführung: Dein/e Partner*in beugt den Kopf leicht zurück. Träufle nun wenige Tropfen Wasser mit einer Pipette an verschiedene Stellen auf seine/ihre Stirn. Danach wird der Kopf wieder aufgerichtet.

Beobachtung: _____

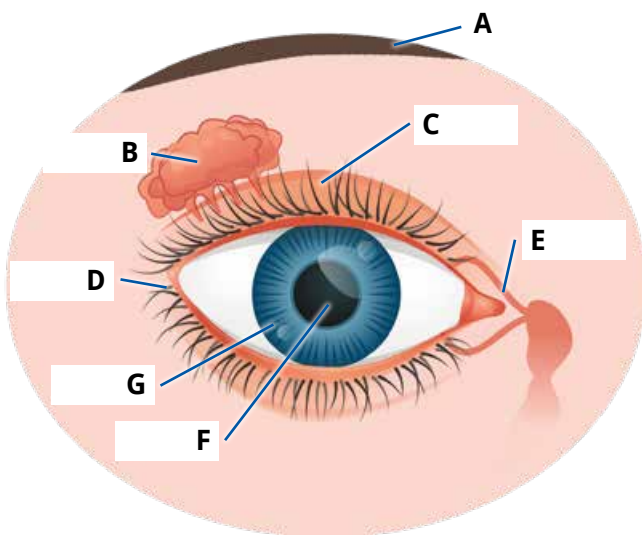
Erklärung: _____

Versuch 2

Durchführung: Puste vorsichtig von der Seite aus etwa 10 cm Entfernung auf das geöffnete Auge deines/r Partners/in.

Beobachtung: _____

Erklärung: _____



**Braue Lid Tränenrüse Iris
Pupille Tränenkanal Wimpern**

.....
Schutz vor Austrocknen (3x)
Schutz vor Schweiß (1x)
Schutz vor Fremdkörpern (4x)
Schutz vor starkem Lichteinfall (2x)

	Schutzeinrichtung	Aufgabe
A		
B		
C		
D		
E		
F		
G		