

Arbeitsblatt 2

zur Sendung „total phänomenal – Superaugen“

im SWR Fernsehen » DVD-Signatur Medienzentren 46800193 » Sendung online: planet-schule.de/x/superaugen

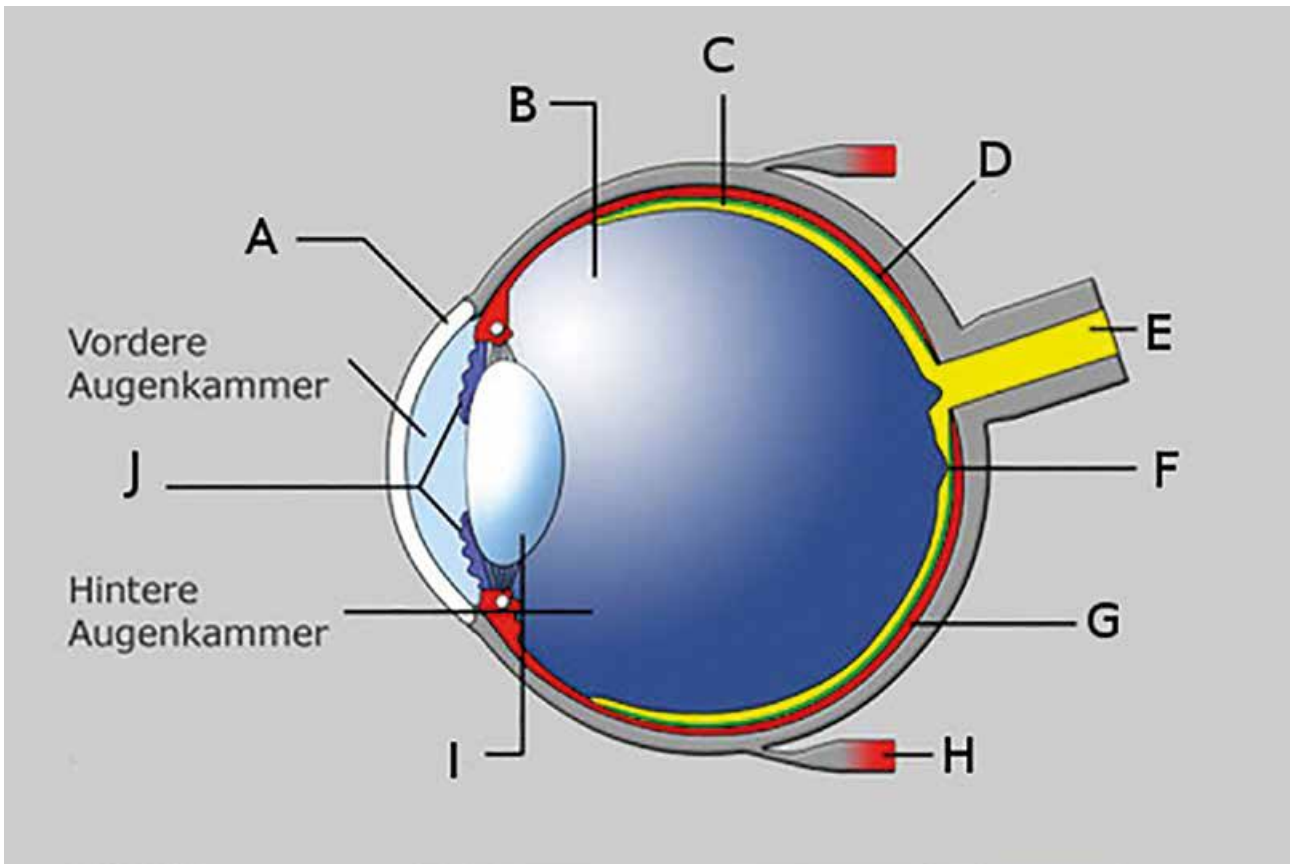
Superaugen – Superbau!

Unser Auge ist ein hoch komplexes Gebilde mit einem entsprechend strukturierten Aufbau.



Benenne die dargestellten Teile des Auges, indem du die folgenden Schüttelwörter korrigierst und sie unten den entsprechenden Buchstaben zuordnest! Dein Schulbuch hilft!

SIRI NEHSERV TAREHDAU GUHSREBE AHORNHUT GRAPERKLÖS
NUTZTEHA SCHIGMENTPICHT MAUGENSUKEL SLINE



A _____

F _____

B _____

G _____

C _____

H _____

D _____

I _____

E _____

J _____