

Name _____ Klasse _____

Zur Sendung "Musik im Mittelalter" **MUSIK IM MITTELALTER |**

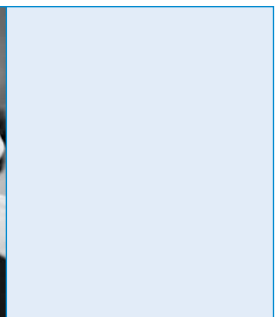
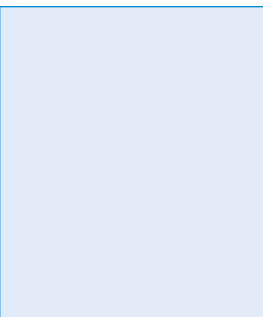
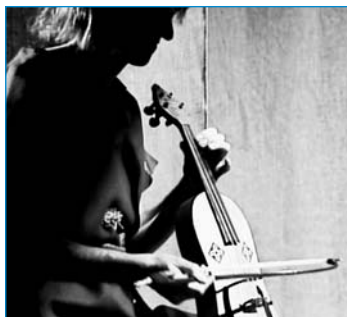
Spielleute und Minnesänger

1. Vervollständige die Tabelle zur Unterscheidung von Spielleuten und Minnesängern. Übertrage die Tabelle dazu in dein Heft.

SPIELLEUTE	MINNESÄNGER
Wer sind sie?	
Wo treten sie auf?	
Was ist ihre „Aufgabe“?	
Welche Themen besingen sie?	

Musikinstrumente

2. Betrachtet die Abbildungen und recherchiert im Internet zur Unterscheidung von Fiedel und Geige.

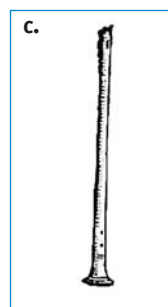


3. Beschriftet die nachfolgenden Abbildungen der mittelalterlichen Instrumente. Bildet danach Gruppen und schreibt mit Hilfe von Musikbüchern, Lexika und Internet einen Steckbrief zu einem ausgewählten Instrument.

1. Einhandflöte
2. Krummhorn
3. Schalmei
4. Trumscheit (Monochord)
5. Drehleier











4. Die Harfe war ein Instrument, das auch von der Kirche im Gottesdienst gebilligt wurde. Sie wurde in allen Gesellschaftsschichten gespielt und war ein typisches Begleitinstrument, vor allem für die Minnesänger.

- Diskutiert in der Klasse, ob die Harfe auch heute noch in der Kirche oder für „moderne Minnesänger“ (zum Beispiel Liedermacher) von Bedeutung ist?

Musik und Tanz

Besorgt euch (zum Beispiel aus einer Bibliothek) mittelalterliche Musik und erfindet, wie im Film, einen eigenen Tanz.