

TIERE UND PFLANZEN | IM STAAT AUS WACHS UND HONIG – BIENEN

Was Honigmacher und Blutsauger gemeinsam haben

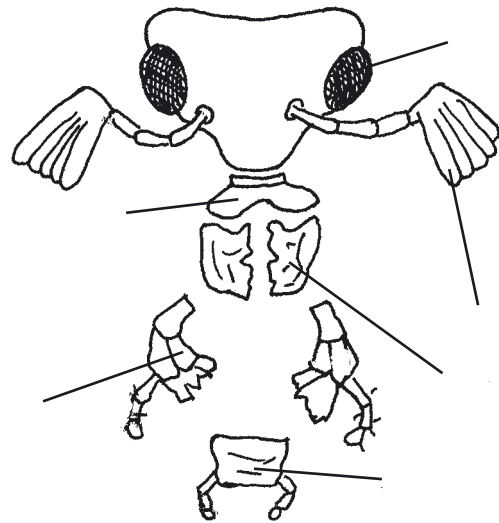
INFOTEXT

Die Mundwerkzeuge der Insekten zeigen einen gemeinsamen Grundbauplan:

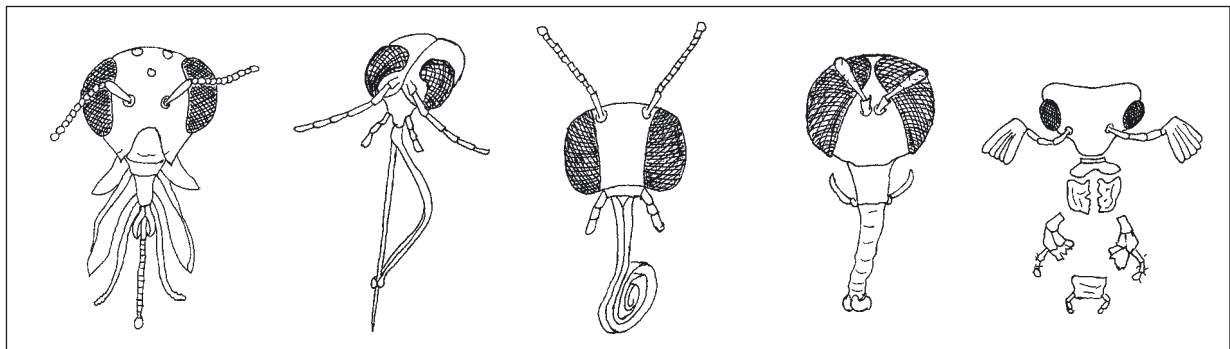
Oberlippe, Oberkiefer, Unterkiefer mit Tastern und Unterlippe mit Tastern. Organe von Lebewesen, die sich auf den gleichen Grundbauplan zurückführen lassen, nennt man homologe Organe. Das trifft auf den Stechrüssel, die kauenden oder leckenden Mundwerkzeuge der Insekten zu. Also Organe, die sehr unterschiedlich aussehen.

Im Unterschied dazu gibt es Organe mit gleicher Funktion bei völlig unterschiedlichen Organismengruppen, wie zum Beispiel die Flügel der Vögel und die Flügel der Insekten. Man nennt sie Analogien/analoge Organe.) Bei den Mundwerkzeugen der Insekten geht man davon aus, dass die beißend kauenden Werkzeuge der Käfer die ursprünglichste Ausführung ist.

Beschrifte mithilfe des Schulbuches die Abb. des Maikäfers und male sie farbig an.



Hier ist eine kleine Auswahl der gängigsten Mundwerkzeugtypen der Insekten abgebildet:



 Du sollst eine Tabelle wie unten abgebildet anlegen:

Bild					
Name	Honigbiene				
Gebrauchswerkzeug	Löffel				
Mundwerkzeugtyp	leckend				
Nahrung	Nektar / Pollen				

 Warum haben sich in der Natur so viele Variationen an Mundwerkzeugen gebildet?