
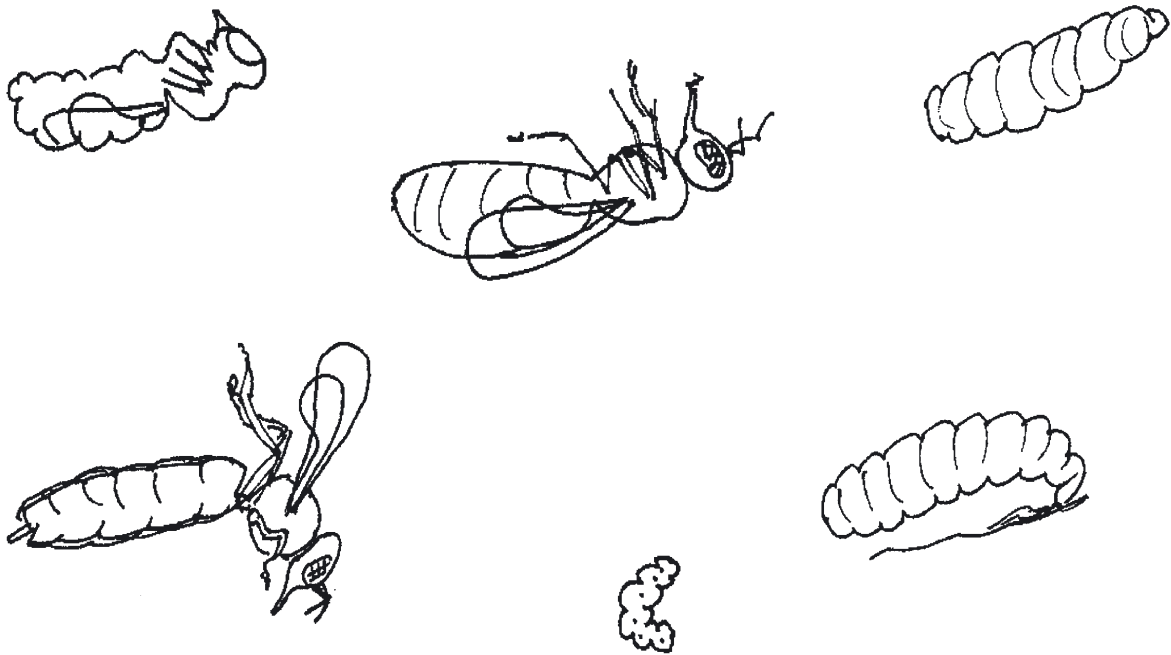


# TIERE UND PFLANZEN | IM STAAT AUS WACHS UND HONIG – BIENEN

## Von der Made zur fertigen Biene

 Bilder zu Arbeitsblatt 6a



Wenn du wirklich aufmerksam gearbeitet hast, kannst du diese Kniffeleien lösen:

1. Warum schlüpfen aus deinem Schema nur Arbeiterinnen?

2. Welchen anderen Unterschied hast du bei der Entwicklung der Drohnen festgestellt?

3. In solchen „normalen“ Zellen entwickeln sich keine Königinnen, sie haben eigene Zellen. Wie heißen diese Zellen und wie unterscheidet sich die Entwicklung zur Königin von der Entwicklung des restlichen Volkes?

4. Könntest du aus einer Wabe das Geschlecht der Bienen schon beim Schlüpfen erkennen? Woran?