

1. Untersuchung eines Hühnereis

Du benötigst als Material: 1 Hühnerei, 1 Pinzette, 1 spitzes Messer, 1 flaches Gefäß, Polstermaterial
 Lege das Ei in ein ausgepolstertes Gefäß.

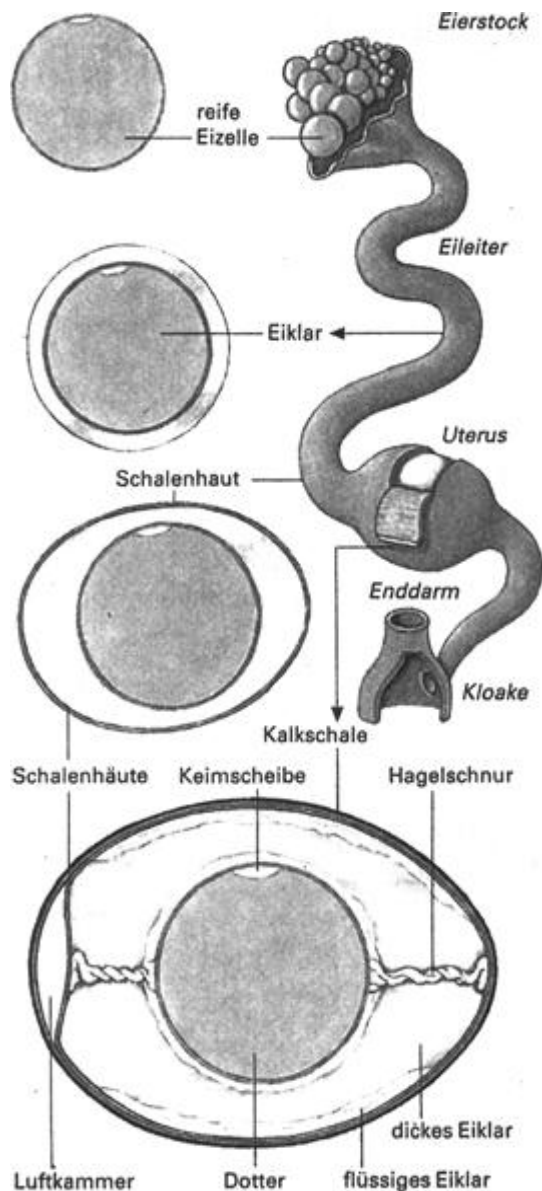
Ritze mit dem Messer *vorsichtig* ein kleines Loch in die Schale.

Erweitere das Loch mit der Pinzette, bis es ungefähr die Größe eines Zwei-Euro-Stückes hat.

Du kannst nun folgende Bestandteile erkennen:

- Schalenhaut
- Eiklar
- Dotter
- Hagelschnüre
- Keimscheibe

2. Beschreibe die abgebildete Zeichnung





Beschreibe die Aufgabe der Hagelschnüre

Aus der Keimscheibe entwickelt sich nach der Befruchtung der Embryo.
Drehe das Ei vorsichtig zur Seite und beobachte dabei die Keimscheibe. Beschreibe!

Versuche, Deine Beobachtungen zu begründen.

Am dickeren Ende des Eis kannst Du eine Luftkammer erkennen. Beschreibe ihre Aufgabe.

Wusstest Du, dass man das Alter eines Eies mit der Schwimmprobe ermitteln kann? Dazu legt man das Ei in ein mit Wasser gefülltes Glas. Beschreibe Deine Beobachtung.

Das Ei

3. Versuch: Alter eines Eis bestimmen

Du benötigst: ein frisches und ein paar ältere Eier, ein Glas mit warmem Wasser.
Lege die Eier nacheinander in das Glas und beobachte!