

SPINNEN

Name _____

Klasse _____

1. Kreuze die richtigen Antworten an!

■ Spinnen besitzen:

4 Beinpaare

6 Beinpaare

8 Beinpaare

10 Beinpaare

■ zu den Spinnentieren gehören:

Milben

Käfer

Zecken

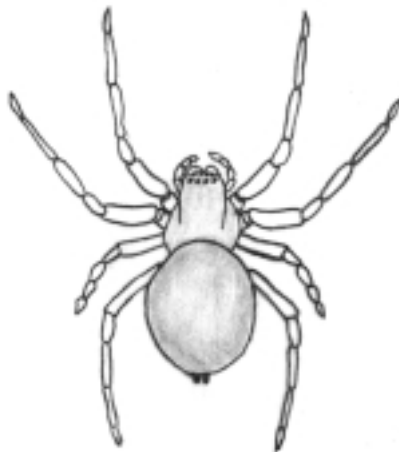
Läuse

2. Ordne die folgenden Begriffe den zwei Abbildungen richtig zu:

Kiefer, Kopfbrust, Kiefer, Hintere Augen, Hinterleib, Spinnwarzen,

1. Beinpaar, Vordere Augen, Giftklaue, 2. Beinpaar, 3. Beinpaar, Kiefertaster,

4. Beinpaar, Kopfbrust



3. Netzbau

Auf der Abbildung siehst du das Endglied eines Beines einer Spinne, die Netze baut.



- Beschreibe die Strukturen des Endgliedes.
- Überlege dir, warum die Spinnenbeine behaart sind.
 - Welche Aufgabe könnte die hakenartige, gekrümmte Mittelklaue übernehmen?
 - Informiere dich mit Hilfe von Biologiebüchern oder dem Internet über den Netzbau der Spinnen und erkläre dann die Begriffe: Fangspirale und Hilfsspirale.
 - Zeichne den Netzbau der Kreuzspinne.