
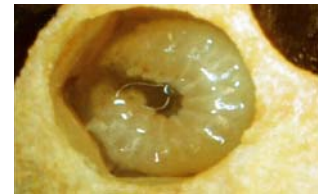


TIERE UND PFLANZEN | IM STAAT AUS WACHS UND HONIG – BIENEN

 Was ist da los im Bienenstaat?

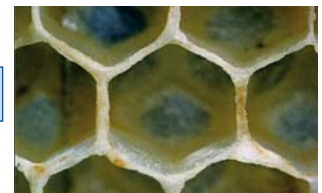
-  a. Beschrifte die Bilder. (ä=ae; ü=ue)
- b. Notiere die richtigen Lösungsbuchstaben und finde das Lösungswort.
- c. Welche Biene eines Bienenvolkes ist hier nicht abgebildet?











Lösung: Welche Biene ist nicht abgebildet?

Wie viele Wochen alt ist die Biene in Bild drei mindestens?

Lösungshilfe: SAMMELBIENE BIENENSTOCK WABE BAUBIENE POLLENHOESCHEN DROHNE
 RUNDMADE HONIGMACHEN