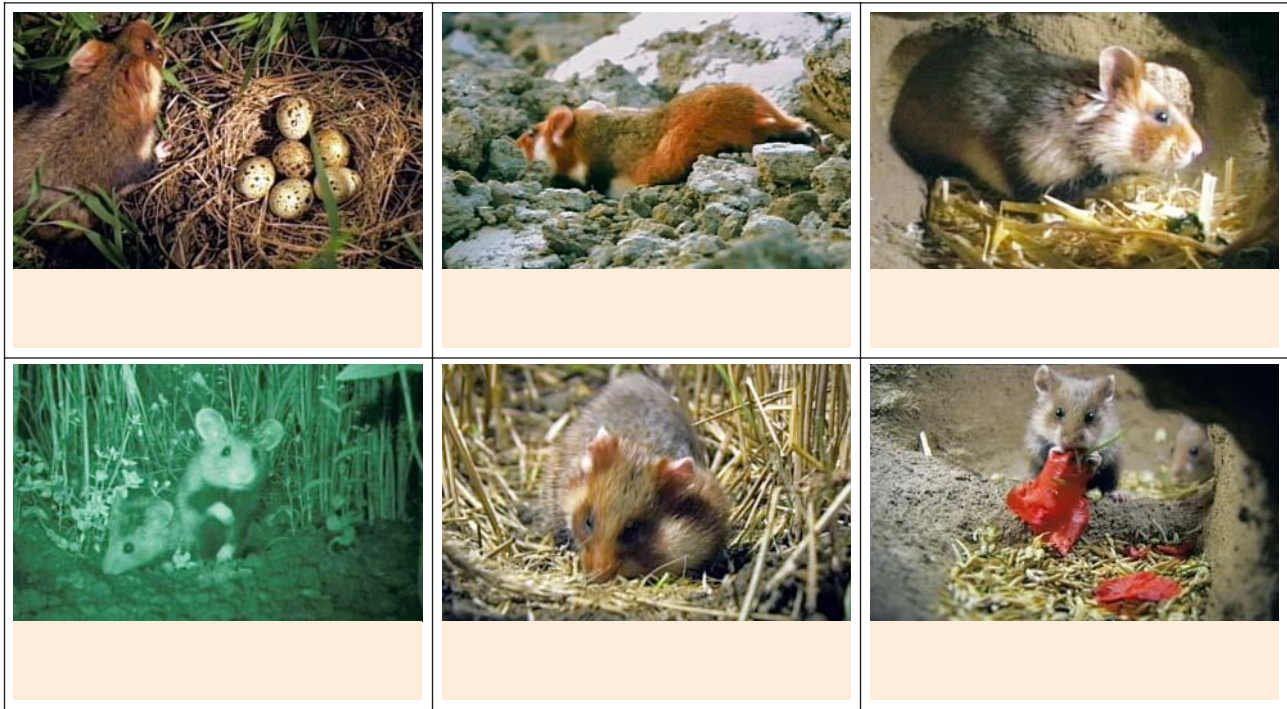



TIERE UND PFLANZEN | LEBEN IM KORNFELD

Feldhamster

www.planet-schule.de (Filme online, Suchbegriff: Kornfeld)

1. Hier siehst du verschiedene Situationen aus dem Film über das Leben der Feldhamster. Schneide die Bilder aus, klebe sie in einer sinnvollen Reihenfolge unter der Überschrift „Feldhamster, ein Bewohner naturnaher Landschaft“ in dein Heft und füge jeweils einen kurzen beschreibenden Text dazu.



 Beziehungen zwischen Lebewesen, egal ob Pflanzen oder Tiere und egal in welcher Kombination, bestimmen sehr stark die Überlebens- und Vermehrungsfähigkeit für die einzelnen Lebewesen, ihre Art und für den gesamten Lebensraum. Folgende Internetquellen helfen dir:

- www.scinexx.de, Suchbegriff: Feldhamster
(„Rote Liste: Ein Drittel aller Wirbeltierarten in Deutschland bedroht“)
- www.feldhamster.de (Arbeitsgemeinschaft Feldhamsterschutz)

 Beantworte nun folgende Aufgaben in deinem Heft:

2. Welche Risiken/Gefährdungen für den Feldhamster beschrieb der Film?
3. Welche weiteren Gefahren kannst du in den beiden Internetquellen finden?
4. Wie versucht man in der hamstergerechten Landwirtschaft diesen Tieren zu helfen?
5. Sollte sich ein Landwirt freuen oder ärgern, wenn in seinen Feldern Hamster und Maulwurf zu Hause sind? – Erläutere deine Meinung.
6. Der Hamster ist durchweg ungewöhnlich: Er frisst Regenwürmer und Wachteleier – gehört aber zu den Nagetieren. Er legt Wintervorräte an, von denen er regelmäßig frisst – hält aber Winterschlaf. Er ist auf dem Rücken farbig super getarnt, besitzt aber einen schwarzen Bauch und leuchtend weiße Pfoten. Kannst du diese Widersprüche klären?