
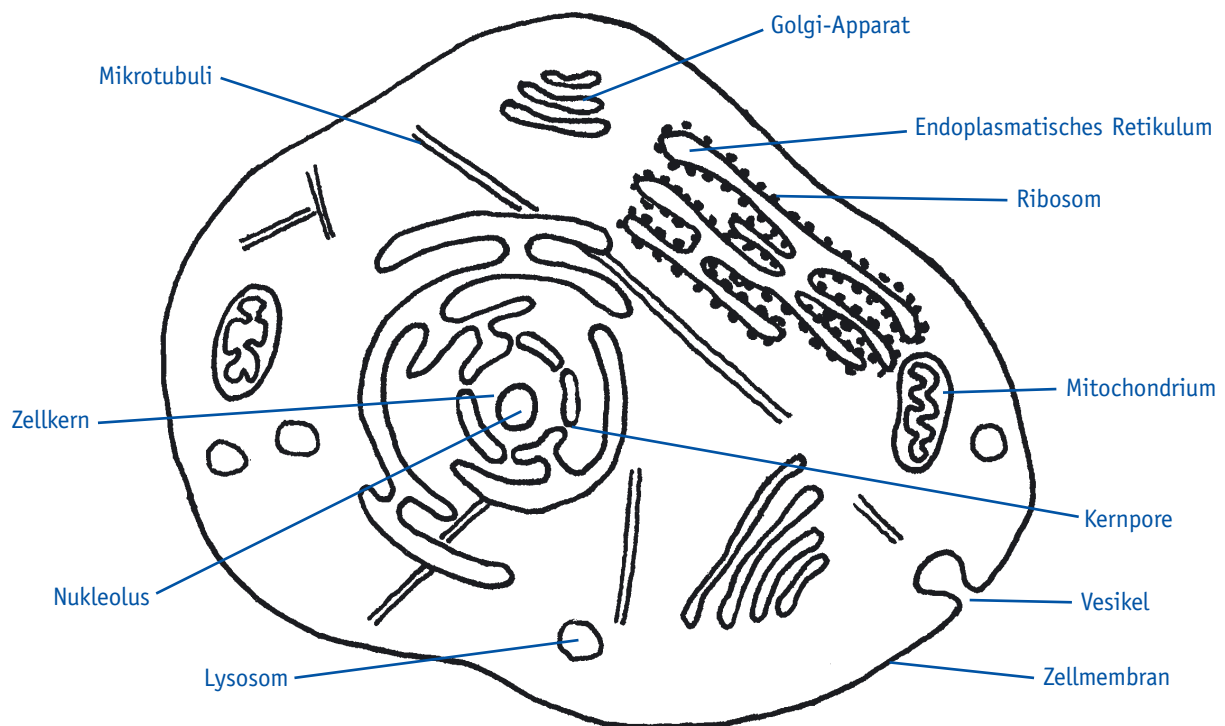


DAS TIER IN DIR (1)

Vom Aufbau der Zellen

 Schau dir die Zeichnung der menschlichen Körperzelle genau an. Fülle dann den beschreibenden Lückentext zu den Funktionen der Zellbestandteile darunter aus!



Die _____ umschließt die gesamte Zelle, sie bietet einerseits Schutz, ist andererseits aber auch für bestimmte Stoffe, die die Zelle versorgen, durchlässig. Die bläschenartigen _____ können beispielsweise durch Verschmelzung mit der Zelloberfläche bestimmte Stoffe nach außen abgeben.

Der _____ ist meist ein großes rundes Gebilde im Zellkörper, hier wird die gesamte Erbinformation eines Lebewesens gespeichert. In ihm liegt der ebenfalls kugelförmige _____ (Kernkörperchen), der bei der Zellteilung eine wichtige Rolle spielt.

Das endoplasmatische _____ ist ein netzförmiges Gebilde, welches den Stoffwechsel der Zelle regelt. Auf ihm sitzen die _____, die für die Reproduktion des Erbguts verantwortlich sind. Ähnlich aufgebaut ist der _____, der die Sekretbildung jeder Zelle reguliert.

Die _____ sind die „Kraftwerke“ der Zelle. Sie verwandeln Nahrung in Energie. Zu erkennen sind sie an ihrer eher ovalen Form und den eingeschnürten Strukturen in ihrem Inneren.

Über röhrenförmige _____ wird die gesamte Zelle mit lebensnotwendigen Stoffen versorgt. Sie sind also das Transport- und Stabilisierungssystem in den Mini-Bausteinen des Lebens.