



### 3.3 An der Ostseeküste - Im Seehafen

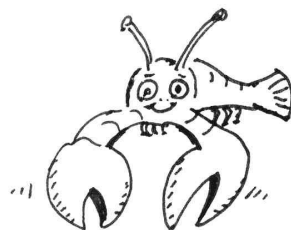
Die polnische Stadt Stettin liegt an der Mündung der Oder in einem großen *Haff*. Von hier aus sind es noch einige Kilometer bis zur Ostsee. Man bezeichnet den Hafen von Stettin trotzdem bereits als *Seehafen*. Hier ist Tag und Nacht viel los. Schiffe fahren ein und aus.

- Ordne die Nummern auf der Abbildung (folgende Seite) den Sätzen zu. Es sind auch mehrere Antworten möglich.

1. Ständig erreichen neue Schiffe den Seehafen. Sie werden teilweise mit kleinen Lotsenschiffen hineingelotst. (Nr. \_\_\_\_\_ )
2. Große Schiffe verlassen den Hafen. (Nr. \_\_\_\_\_ )
3. Auch Fähren fahren ein und aus. (Nr. \_\_\_\_ )
4. Güter werden umgeschlagen, das heißt Schiffe werden zum Beispiel mit großen Kränen beladen und entladen. (Nr. \_\_\_\_\_ )
5. Güter werden gelagert, kontrolliert und umgepackt. (Nr. \_\_\_\_\_ )
6. Güter werden auf andere Transportmittel wie LKWs, Eisenbahn oder Binnenschiffe umgeladen. (Nr. \_\_\_\_\_ )
7. Güter werden teilweise direkt auf dem Hafengelände in Fabriken weiterverarbeitet. (Nr. \_\_\_\_ )
8. Werften bauen Schiffe und reparieren sie. (Nr. \_\_\_\_ )
9. Damit die Schiffe ungefährdet fahren können, muss der Boden des Hafenbeckens regelmäßig von Sand und Schlick befreit werden. (Nr. \_\_\_\_ )

- ▶ Welche der abgebildeten Schiffe kennst du? - Wie heißen sie?

- ▶ Schreibe eine kleine Geschichte: "Ein Tag im Hafen".



- ☀ Recherche: Der Duisburger Hafen am Rhein ist einer der größten *Binnenhäfen* der Welt! Was unterscheidet eigentlich einen Seehafen von einem Binnenhafen?

- 📖 Atlasarbeit: Wie weit ist es von Stettin aus bis zur Ostseeküste? Ein Atlas kann dir dabei helfen.

- Tipp: Man kann den Duisburger Binnenhafen im Rahmen einer Klassenfahrt hervorragend vom Schiff aus erkunden.

Fritz weiß was



### 3.3 An der Ostseeküste - Im Seehafen (Abbildung)

