



3.2 An der Ostseeküste – Die Küste in Karten

Auf den Abbildungen der nächsten Seite siehst du Karten von den verschiedenen Küstenformen an der Ostsee in kleinen Ausschnitten. Wenn du das erste Arbeitsblatt mit den Abbildungen gut angeschaut hast, sollte dir die Zuordnung der richtigen Begriffe eigentlich nicht schwer fallen...!

- Beschrifte die oberen Küstenkarten (Haff/Nehring, Boddenküste, Ausgleichsküste, Fördenküste)
- Trage die Nummern der Ausschnitte in die untere große Karte ein. Dabei musst du gut hinschauen!

(Abbildung: Siehe nächste Seite!)



- ▶ “Stadt, Land, Fluss“: Erstelle eine Tabelle, in die du alle Städte der großen Karte einträgst. Ergänze (Ostsee-)Länder und wenn nötig Flüsse oder Meere, an denen die Städte liegen. Es sind sehr viele, nimm Dir genügend Zeit!

Zum Beispiel:

Stadt	Land	Fluss/Meer
Hamburg	Deutschland	Elbe
Danzig	Polen	Ostsee
...

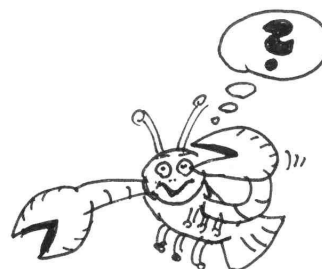
☀ Recherche: Wo gibt es stärkere *Ebbe* und *Flut*? An der Nord- oder an der Ostsee?

■ Atlasarbeit: Welches der dargestellten Ostseeländer ist das größte, welches das kleinste?

■ Warum sind Kopenhagen und Hamburg mit einem Quadrat statt mit einem Kreis gekennzeichnet?

■ Finde weitere Ostseestädte im Atlas.

■ Was ist tiefer - Nordsee oder Ostsee?





3.2 An der Ostseeküste – Die Küste in Karten

