

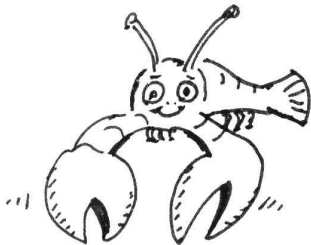


1.5 Entlang der Oder - Rechenquiz

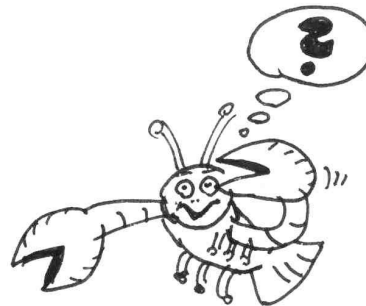
Hier sind einige wichtige Vergleichsdaten zu Oder und Rhein. So fließt der Rhein zum Beispiel wesentlich schneller als die Oder.

- Was kannst du noch feststellen? Berechne die Unterschiede zwischen den beiden Flüssen!

Länge:	Rhein: 1320 km	Oder: 860 km
--------	----------------	--------------

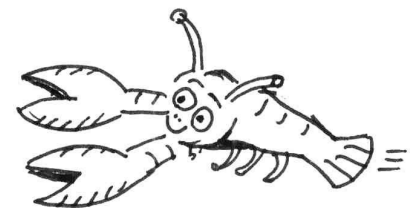


Höhe der Quelle:	Rhein: 2345 m	Oder: 634 m
------------------	---------------	-------------



Wasser-Abflussmenge:	Rhein: 2200 m ³ pro sek.	Oder: 600 m ³ pro sek.
----------------------	-------------------------------------	-----------------------------------

Anmerkung: 1 m³ (= 1 Kubikmeter) ist die Wassermenge eines Würfels mit 1 m Kantenlänge!



Wassereinzugsgebiet:	Rhein: 160.000 km ²	Oder: 119.000 km ²
----------------------	--------------------------------	-------------------------------

Anmerkung: 1 km² (= 1 Quadratkilometer) ist eine Fläche von 1000 mal 1000 Metern Größe!

- Kannst Du die angegebenen Größen in übersichtlichen Diagrammen darstellen? (z.B. als Säulendiagramm)

